

**Legende**

**Genehmigungsinhalt**


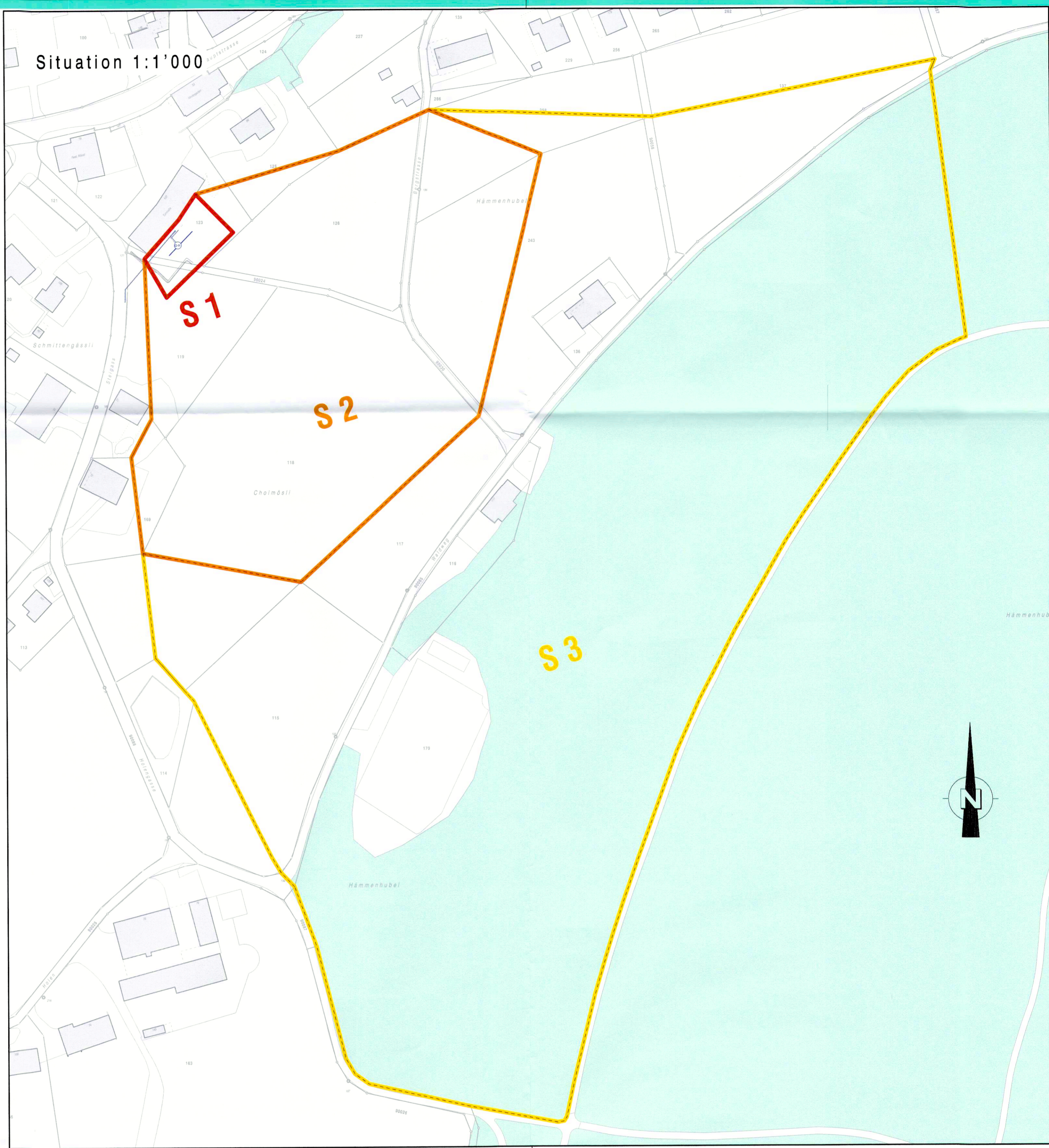
Schutzzonen:

- Zone S1
- Zone S2
- Zone S3

**Orientierender Inhalt**

- Zonengrenze entspricht Parzellengrenze
- Zonengrenze entspricht nicht Parzellengrenze
- Wasserleitung
- Quelleitung
- Steuerkabel
- Elektra
- Gebäude / Wald

Für die Richtigkeit des Grundbuchplanes  
 Solothurn, 17. Januar 2018  
 Der Nachführungsgeometer



**Gemeinde Biezwil**  
 Kanton Solothurn

**Wasserversorgung Biezwil**  
**Schutzonenplan Turnhallenquelle**

Situation 1:1'000 / 1:250

Öffentliche Auflage vom 26. Mai bis 24. Juni 2017


Beschlossen vom Gemeinderat Biezwil  
 Biezwil, 16. August 2017


Die Gemeindepräsidentin:  


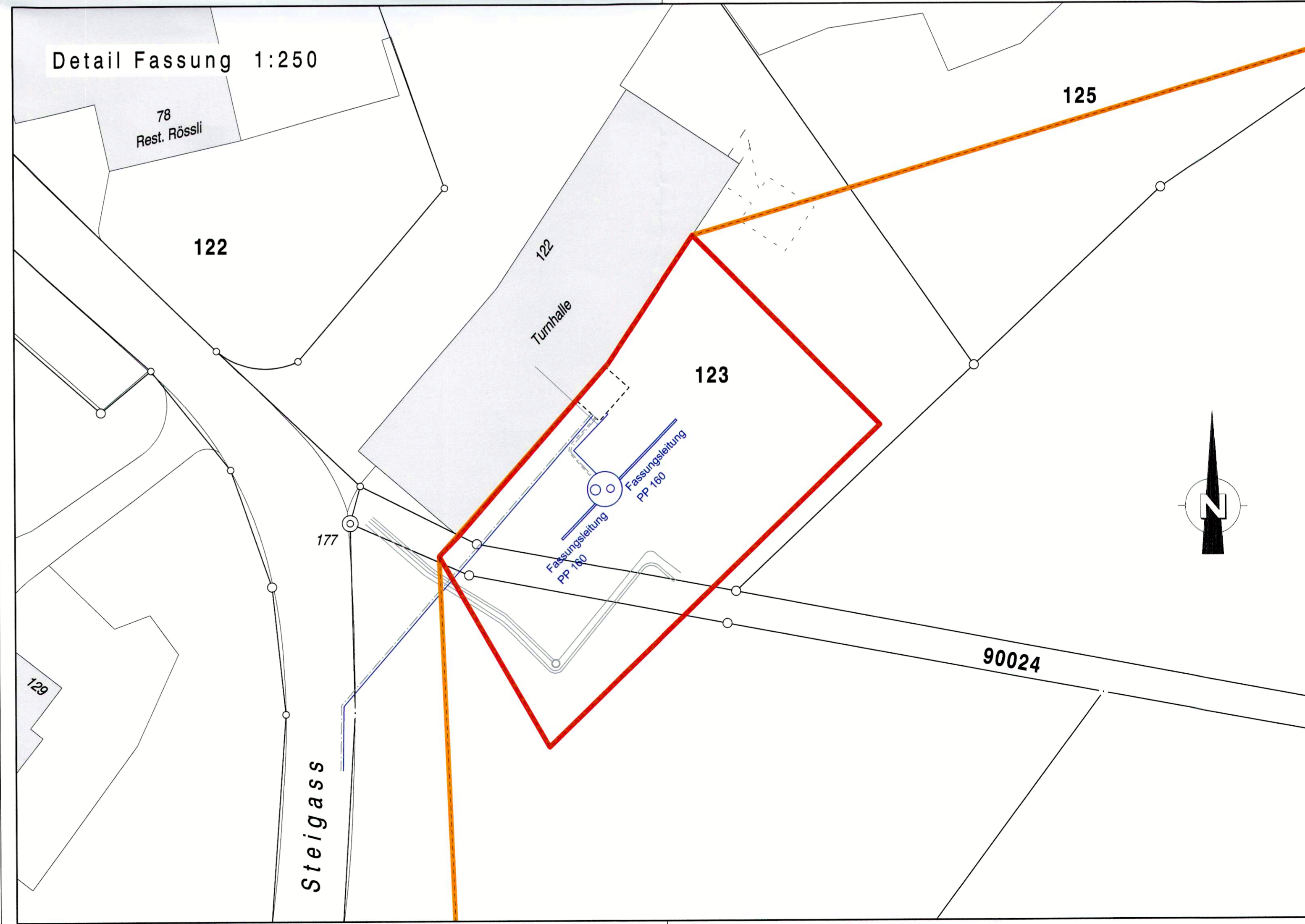
Genehmigt vom Regierungsrat des Kantons Solothurn  
 gemäss RRB Nr. 20.024/2 vom 14. Januar 2018

Publikation Genehmigungsbeschluss im Amtsblatt Nr. 20 vom 21. März 2018



Der Gemeindegeschreiber:  


Der Staatschreiber:  




Datum:	12.05.2016	Proj.:	tr	Rev.:		Rev.:		GM - Nummer	410
Format:	75x63	Gez.:	Lys	Rev.:		Rev.:		Plan - Nr.	
Massstab:	1:1'000/250	Gepr.:		Rev.:		Rev.:			WV.152.023.101

**Emch+Berger** Ingenieure und Planer  
 Solothurn, Schöngrünstrasse 35, CH-4500 Solothurn  
 Telefon 032 624 48 48, Telefax 032 624 48 96, solothurn@emchberger.ch, www.solothurn.emchberger.ch

**SolGeo**  
 Solothurn, Dornacherplatz 3, Postfach 799, 4501 Solothurn  
 Telefon 032 517 43 13, Telefax 032 621 95 83, info@solgeo.ch, www.solgeo.ch