

Teil-Generelle Entwässerungsplanung (Teil-GEP) Kobirain

Dem kommunalen Nutzungsplan "Kobirain" kommt die Bedeutung der Baubewilligung nach § 39 Abs. 4 des Planungs- und Baugesetzes (PBG; BGS 711.1) zu.

Öffentliche Auflage vom 9.2.2023 bis 12.3.2023
Beschlissen vom Einwohnergemeinderat Buchegg
Buchegg, den 12.

Die Gemeindepräsidentin:
[Signature]
Die Gemeindefeschreiberin:
[Signature]

Genehmigt vom Regierungsrat des Kantons Solothurn
gemäss RRB NR. 2023/809 vom 23. Mai 2023
Der Staatsschreiber:
[Signature]
Staatsschreiber



Publikation des Regierungsratsbeschlusses im Amtsblatt Nr. 7. Juli 2023

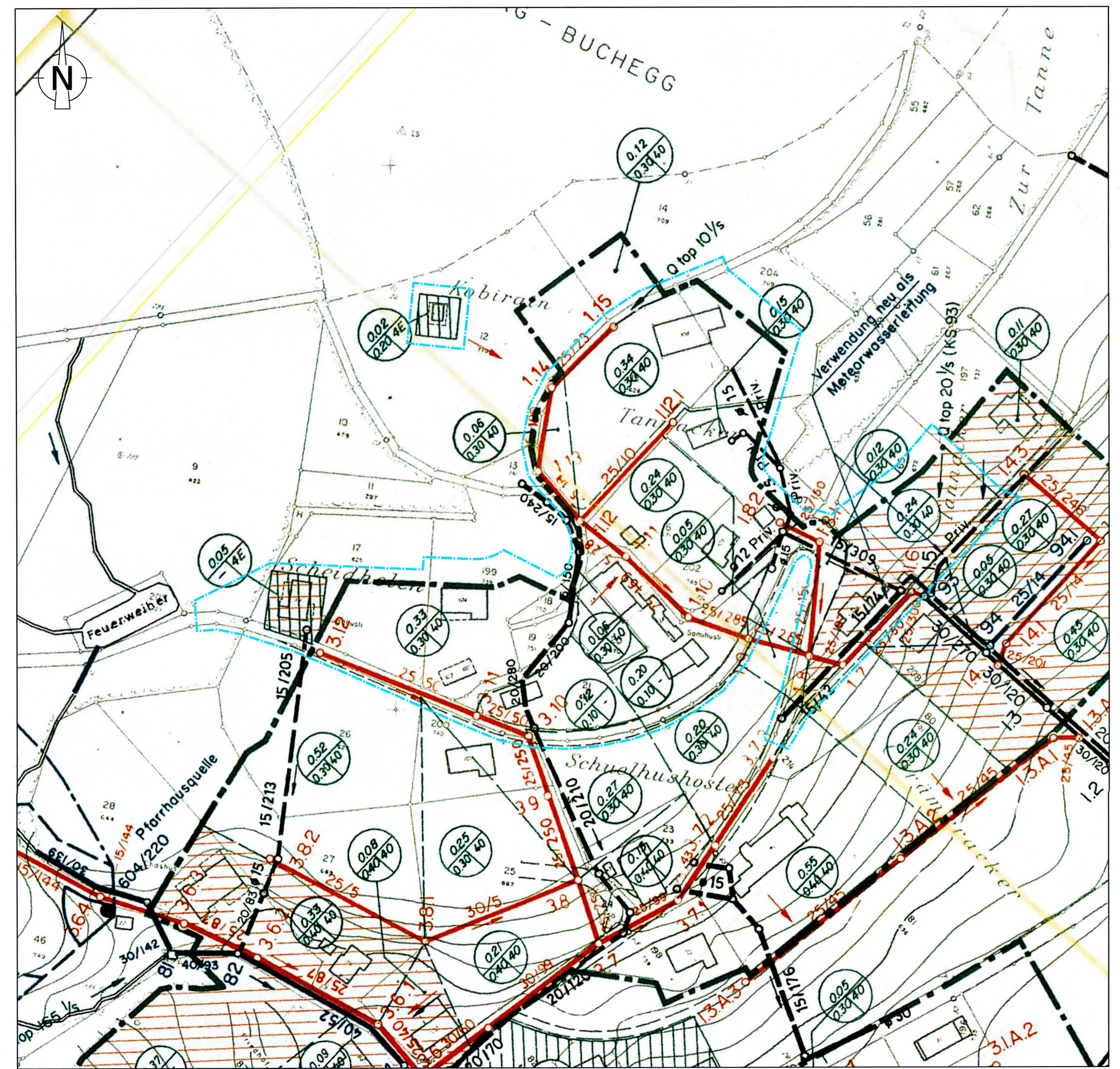
Index	Datum	Änderungen	gez. gepr. gen.	iberst.	korreliert/ geprüft/ genehmigt
				12.09.2022	108/ sha
				gezeichnet: dmo	Plan Nr.
				Grösse: 42/126	19081 / 5
				user: fal	
				gedruckt: 13.01.2023 11:36:14	
				CAD-File: \\uniba-bib-partner.ch\bb\07\Tiefbau\Aetingen\19081_Sanierung_Kobirain\Aetingen Teil GEP\1_Vorprojekt\19081_5_SIT.dwg	AV- Grundlage vom: 16.08.2022 / LV 95

www.bsb-partner.ch
Basel Tel. 061 261 00 13
Bern Tel. 031 978 00 78
Biberist Tel. 032 671 22 22
Burgdorf Tel. 034 420 16 20
Grenchen Tel. 032 654 59 30
Langnau i.E. Tel. 034 420 16 70
Oensingen Tel. 062 388 38 38
Solothurn Tel. 032 671 22 22
BSB + Partner Ingenieure und Planer

Orientierungsinhalt best GKP

- Begrenzung des GKP's = Bauzonengrenze
- Begrenzung der Teileinzugsgebiete
- Berechnungswerte der Teileinzugsgebiete
- Best. Schutz - od. Mischwasserleitung
- Best. Drainageleitung ab ø 15 cm
- Proj. Schutz - od. Mischwasserleitung
- Best. Meteorwasserleitung / Bacheindolung
- Proj. Meteorwasserleitung / Bacheindolung
- Im Trennsystem entwässertes Gebiet mit proj. Schutz- und Meteorwasserleitung
- Im Trennsystem entwässertes Sanierungsgebiet
- Sanierungsgebiet mit genereller Anschlusspflicht
- Perimeter Teil-GEP "Kobirain"

Situation auf 1:1'000 vergrössert, Ausschnitt best. GKP RRB 948 vom 31.03.1987



Legende

- ### Orientierungsinhalt Teil-GEP
- Begrenzung Teileinzugsgebiet
 - Abflussparameter
 - Gebiet im Trennsystem, ausserhalb GEP-Einzugsgebiet
 - Gebiet mit Mischsystem
 - Bestehend
 - Projektiert
 - Projektierte Private Schmutzabwasserleitung (Hausanschluss)
 - Private Schmutzabwasserleitung (Hausanschluss)

- ### Genehmigungsinhalt Teil-GEP
- Perimeter Teil-GEP
 - Begrenzung Teileinzugsgebiet
 - Leigenschaft ausserhalb Bauzone mit Sanierungsbedarf
 - Kontrollschacht Nr. | Fläche des Teileinzugsgebietes in ha
Trennsystem | Einwohner pro ha
 - Kontrollschacht Nr. | Fläche des Teileinzugsgebietes in ha
Abflussbeiwert |

- San. Sanierungsmassnahme
- Fehlanschluss (Fremdwasser) Überlauf an WAR umhängen
 - Aufhebung Klärgrube. Anschluss an öffentliche Kanalisation erforderlich
 - Drainage an neue WAR anschliessen
 - Öffentliche Leitung wird zu privater Leitung

VSA Richtlinie Abwasserbewirtschaftung bei Regenwetter
Prioritäten Entwässerungsarten bei Regenwetter

- Retention auf Dach + Versickerung (1. Prio Oberbodenpassage, 2. Prio Unterbodenpassage)
- Versickerung (1. Prio Oberbodenpassage, 2. Prio Unterbodenpassage)
- Einleitung in oberirdisches Gewässer / nach Retention
- Einleitung in die öffentliche Kanalisation / nach Retention

- Gebiet im Trennsystem
- Gebiete mit Mischsystem
- Entwässerungsleitungen:
- Bestehend
- Projektiert
- Öffentliche Schmutzabwasserleitung (Durchmesserangaben = Innendurchmesser) (Hauptleitung) mit Abflussrichtung und Schachtnummer
- Öffentliche Regenabwasserleitung (Durchmesserangaben = Innendurchmesser) (Hauptleitung) mit Abflussrichtung und Schachtnummer
- Private Regenabwasserleitung (Hausanschluss)
- Öffentliche Regenabwasserleitung wird zu Privater Leitung
- best. Leitung wird aufgehoben

- Auflagen Allgemein:
- Die Kaliberangaben beziehen sich auf den Innendurchmesser in mm. Gemäss SN 592'000 (Stand 2012)
 - Grundstückanschlussleitung mind. DN 150 bei Bauten grösser als ein Einfamilienhaus
 - DN: Nennweite (kann für Innen- und Aussendurchmesser) verwendet werden
 - Gemäss GEP: DN = min. Innendurchmesser z.B. DN 250 oder DN 300 -> PP 315/290.8 mm
 - Das neue Entwässerungskonzept gilt im ganzen Perimeter und ist ausnahmslos umzusetzen. Der Nachweis der Retention ist Bestandteil der Baugesuchverfahrens.
 - Q Top = Oberflächenabfluss, c = 0.05
 - Q Drainagen = Abfluss Drainagen, c = 0.05
 - Q Strasse = Oberflächenabfluss auf Strasse, c = 0.80

Situation 1:1'000, Ausschnitt Teil-GEP "Kobirain"

