

111/2

LANDUMLEGUNG "Auf Kilpen"

ALTER UND NEUER BESITZ 1:1000
FLÄCHENTABELLE

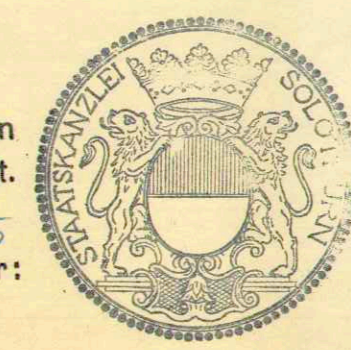
Mutationsplan No.

Öffentliche Planaufgabe vom: 27. 10. 64 bis 26. 11. 64
Im Amtsblatt ausgeschrieben: 24. 10. 64

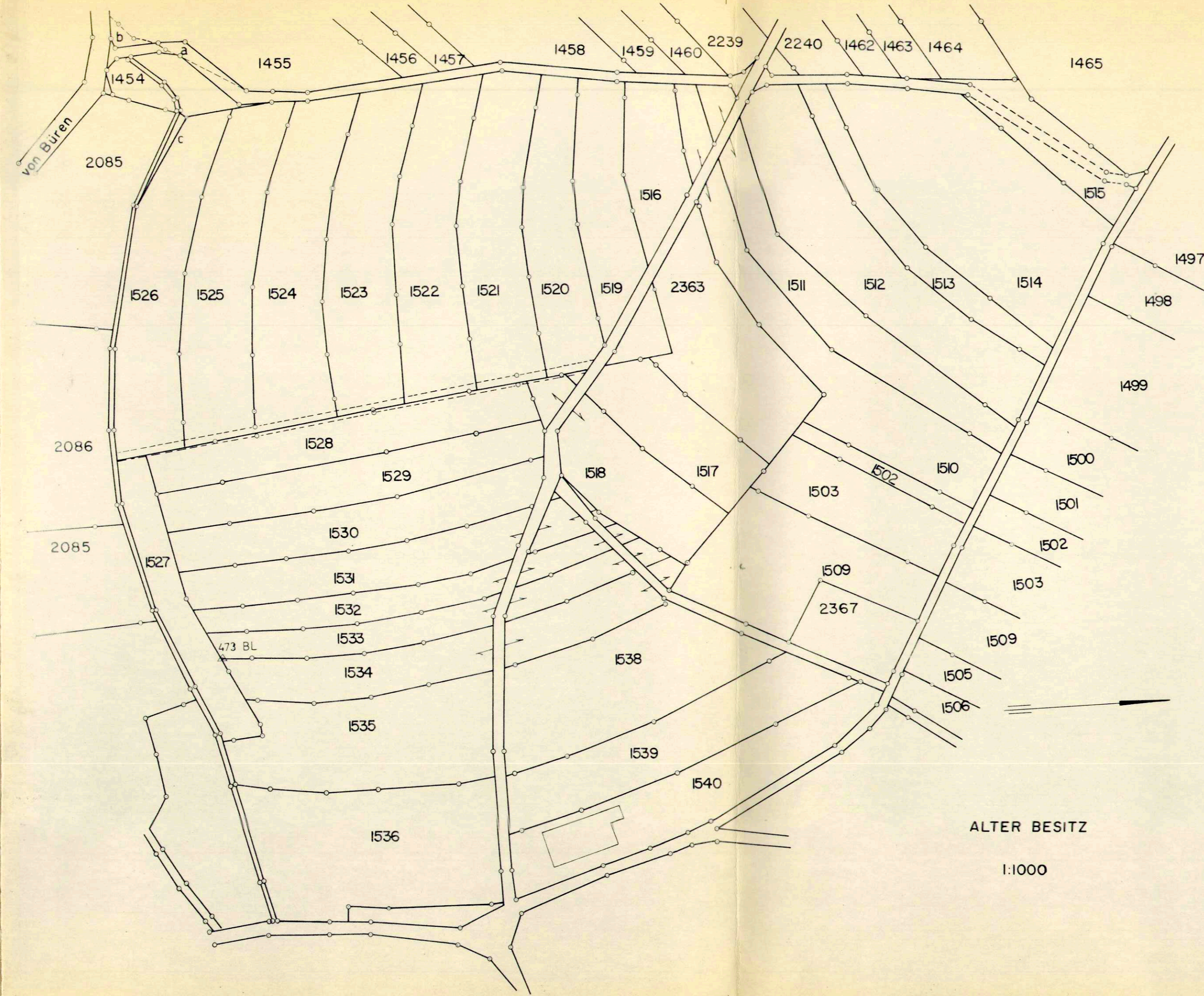
Genehmigt vom:

Regierungsrat:
15. 1. 65

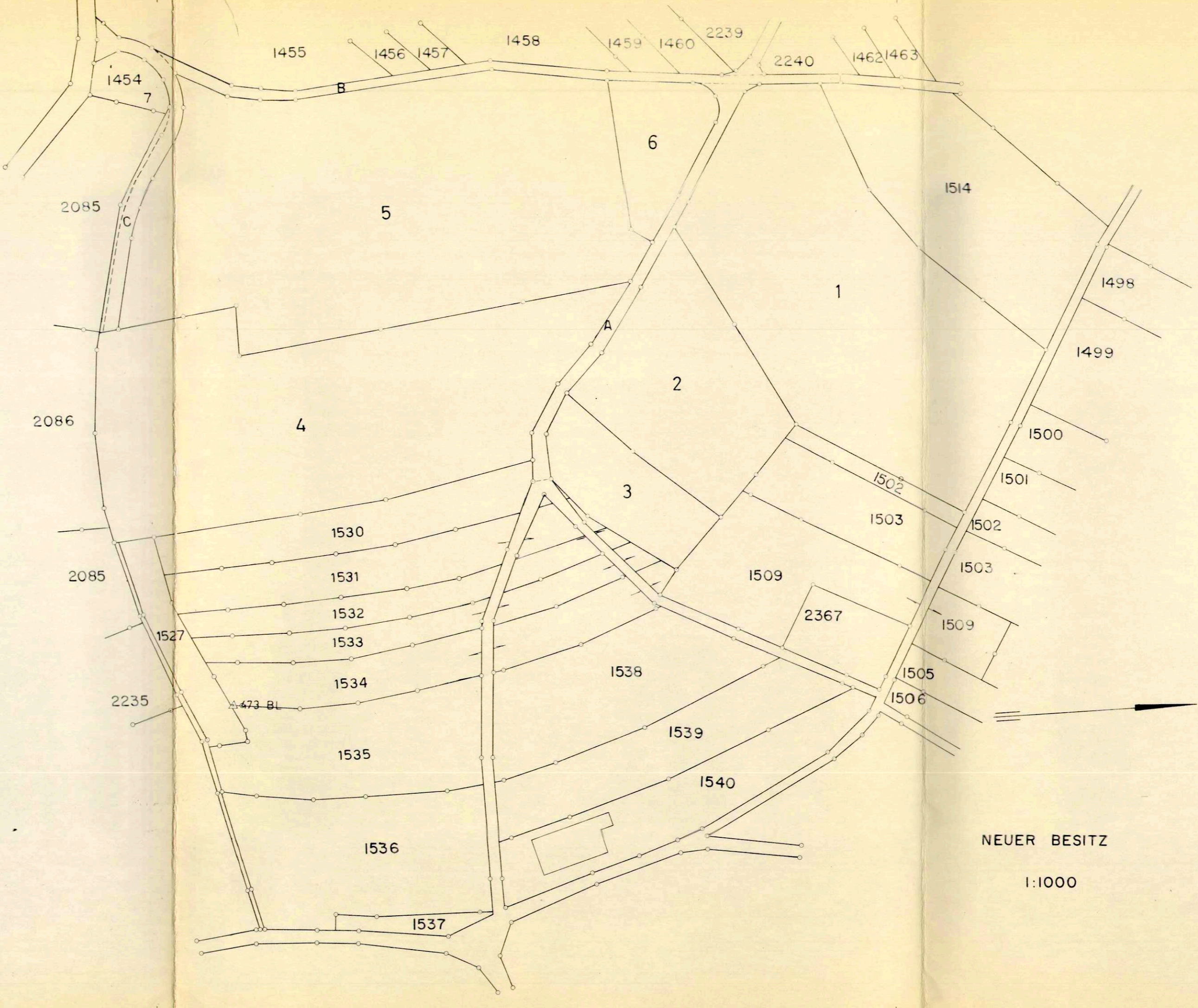
Vom Regierungsrat durch heutigen
Beschluss Nr. 2539 genehmigt.
Solothurn, den 7. Mai 1965
Der Staatsschreiber:
Schmid



Gemeinderat:
15. 10. 64



ALTER BESITZ
1:1000



NEUER BESITZ
1:1000

FLÄCHENTABELLE

Eigentümer:	Grdb.No.	Fläche m ²	Neuzuteilung Parz. m ²	Diff. m ²	Neue No.
Wilhelm Hersperger	1521	1700			
	1522	1698			
	1523	1808			
	1525	1897			
	1526	1728			
		8831	5	9142	+ 311
	1454	419	7	260	- 159
Otto Dreier	1516	716	6	949	+ 233
Walter Gyr	1510	1969			
	1512	2334			
	1524	1876			
		6179	1	6529	+ 350
Arnold Wyss	1517	1029			
	1519	1228			
		2257	2	2601	+ 344
Hermann Altermatt	1518	1218	3	1107	- 111
Einwohnergemeinde	1511	1428			
	1513	799			
	1520	1277			
	1527	** 232			
	1528	1364			
	1529	1371			
	2363	1675			
		8146	4	6900	
best. Wege + Fussweg		1286	A	493	Weg "
			B	540	
			C	543	- 956
Ab und zu Grdb.No.1455	b	40	a	66	+ 26
Ab Grdb.No.2085	c	38	-	-	- 38
		29130 m ²		29130 m ²	

Bemerkungen: ** 232 m² = Teilfläche von Grdb.No.1527 zu Parz.4
Folgende Grdb.No. werden gelöscht: 1510 - 1513, 1516 - 1529 und No.2363
Auf obenerwähnten Grdb.No. bestehen keine Dienstbarkeiten!

Breitenbach, den 9. April 1965

Der Nachführungsgeometer:

INGENIEUR- UND VERMESSUNGSBÜRO
ARMIN HULLIGER
DIPLOM-INGENIEUR ETH
GRUNDBUCHGEOMETR
BREITENBACH SO

Hulliger