

Kanton Solothurn

Gemeinde Büren

Änderung Erschliessungsplan und Strassenkategorienplan

Brühlweg

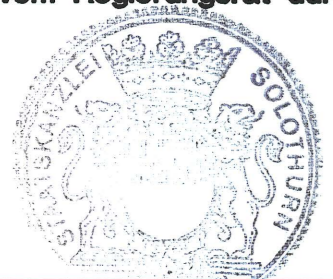
Situation 1 : 1000

Öffentliche Auflage vom 5. Oktober 2007 bis 5. November 2007

Genehmigt vom Gemeinderat am 07.05.2007

Gemeindepräsident: *E. Altermatt*
Gemeindeschreiberin: *Anita Schweizer*

Genehmigt vom Regierungsrat durch Beschluss Nr. 2008/149 vom 19.02.2008



Staatschreiber:
Dr. K. Rühli

Aenderung I, 25.9.07 DK



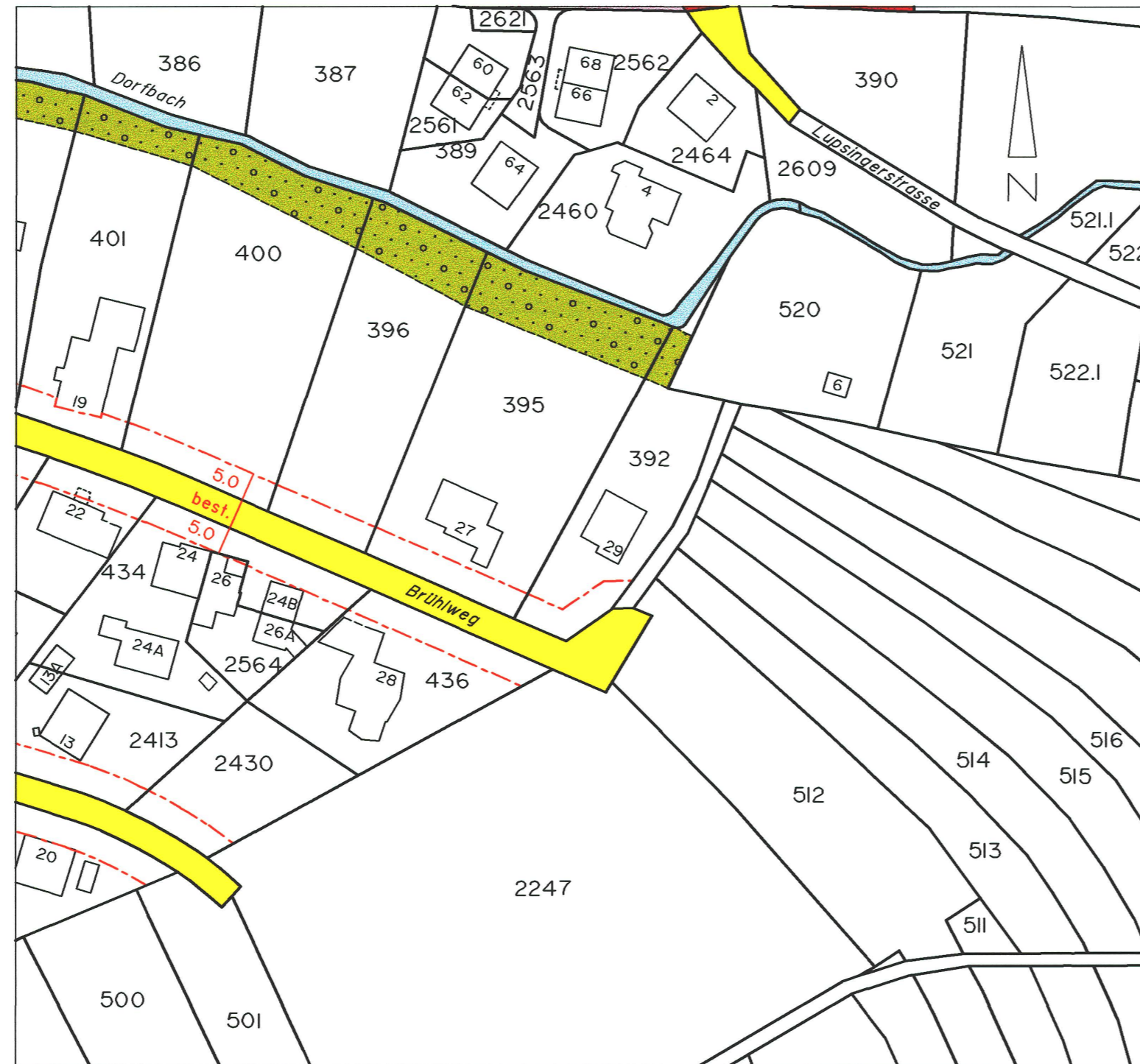
INGENIEUR- UND VERMESSUNGSBÜRO HÄNGGI

Grellingerstr. 21, 4208 Nunningen Kreuzweg 15, 4143 Dornach

Tel. 061 795'97'97 e-mail: info@geometer-haenggi.ch Tel. 061 701'12'82
FAX 061 795'97'98 FAX 061 703'86'40

rechtsgültiger Erschliessungs- und Strassenkategorienplan

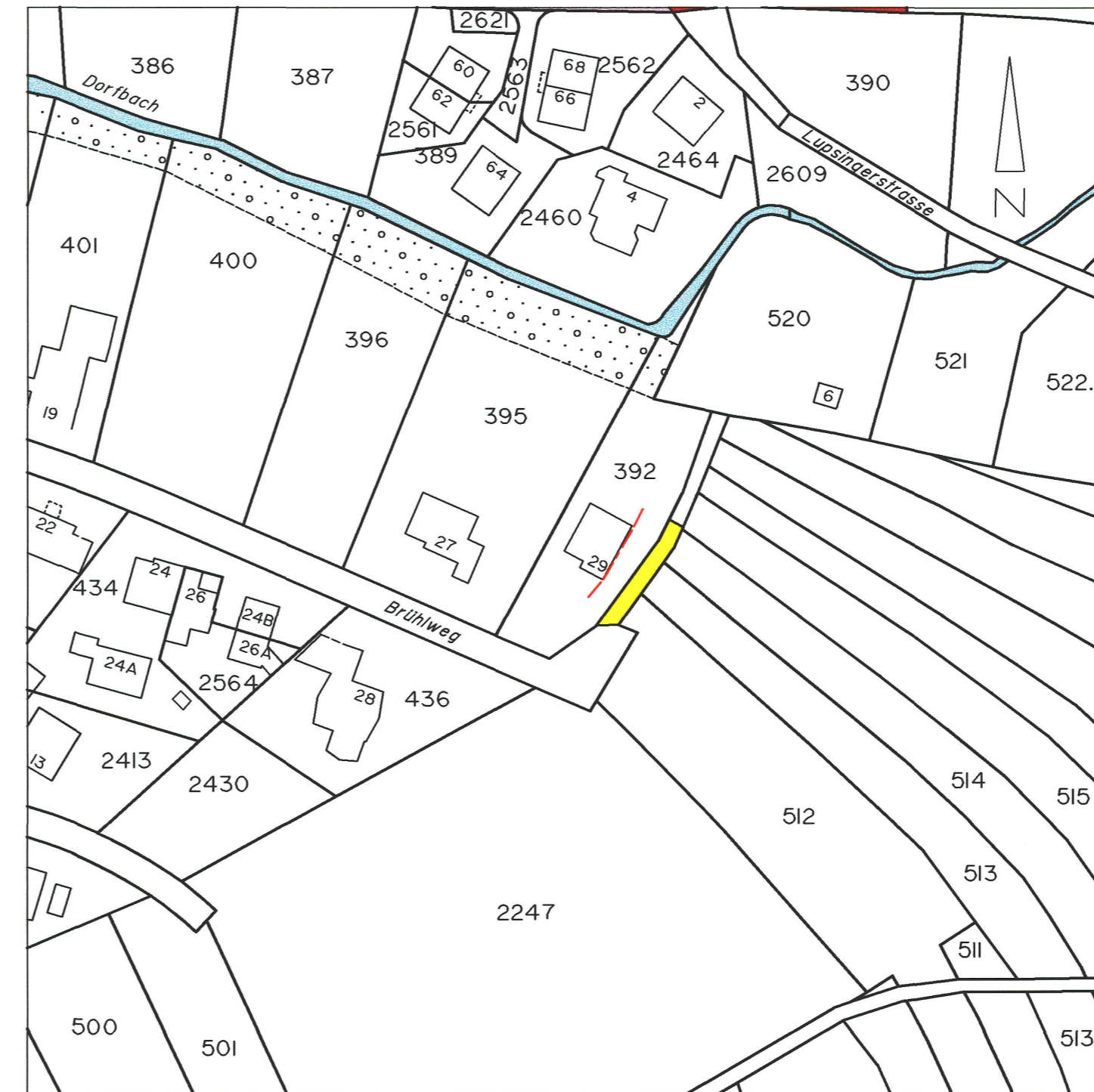
RRB Nr. 2366 vom 23. Nov. 2004



- Legende:**
- Erschliessungsstrasse
 - Hecke
 - Baulinie

Änderung Erschliessungs- und Strassenkategorienplan

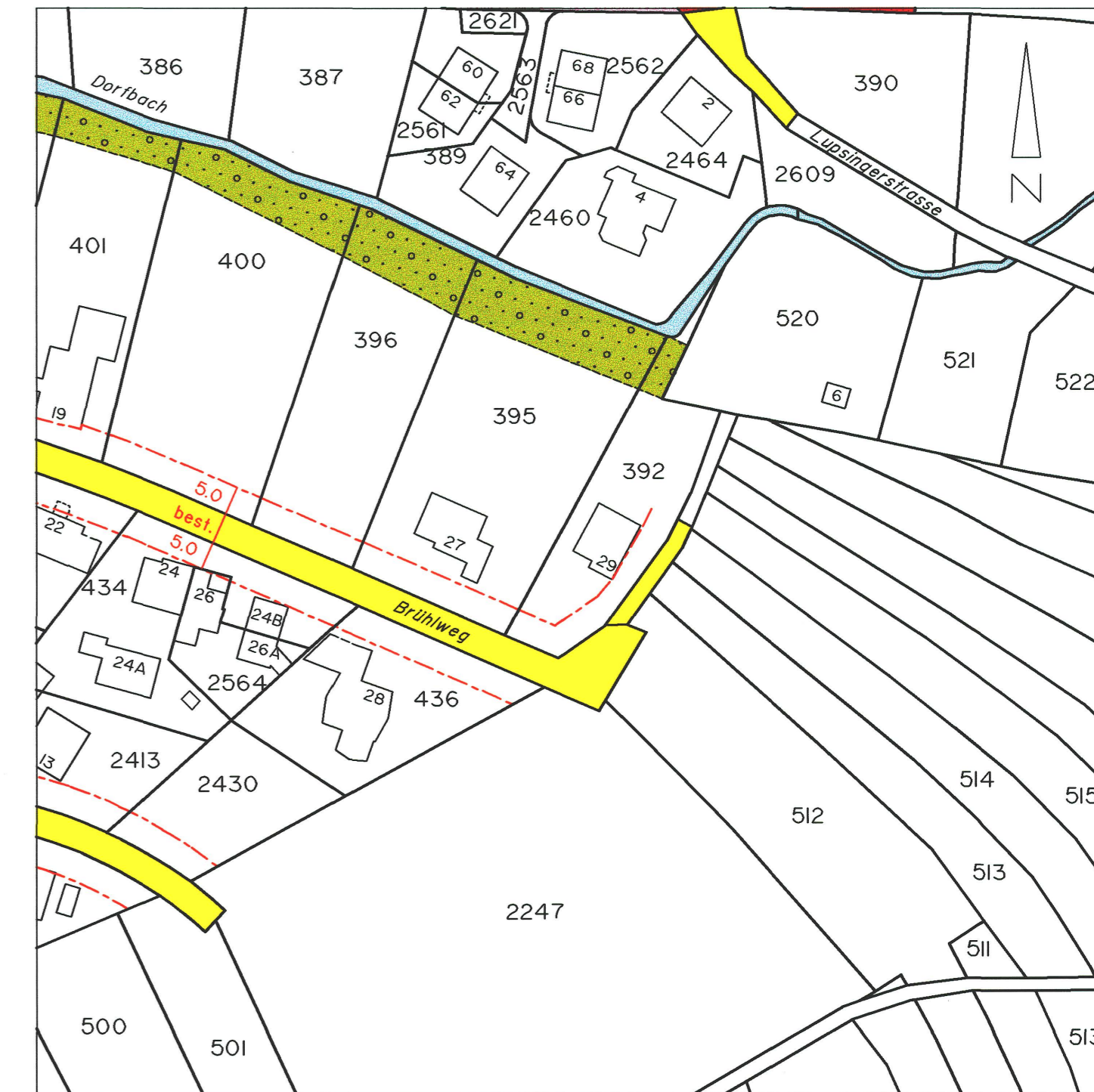
Brühlweg



- Legende:**
- Erschliessungsstrasse
 - Baulinie

geänderter Erschliessungs- und Strassenlinienplan

RRB Nr. 2366 / vom 23.11.04 /



- Legende:**
- Erschliessungsstrasse
 - Hecke
 - Baulinie