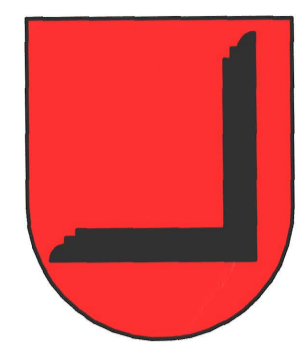


# Revision Ortsplanung



## Gesamtplan

Situation 1:6000

AUSGABE : Mai 2004	DATUM : September 2001	PLAN NR.
REV. :	MASSTAB : 1:6000	12050 - 24A
REV. :	GEZ. : M.M.	
REV. :	PLAN GR. : 90 + 126	

**Bernasconi Felder Schaffner**  
**Ingenieure AG ETH/SIA**  
 Brunnenmattenstrasse 13, 4710 Balsthal  
 Tel. 062 / 386 60 90 Fax 062 / 386 60 99 info@bfag.ch

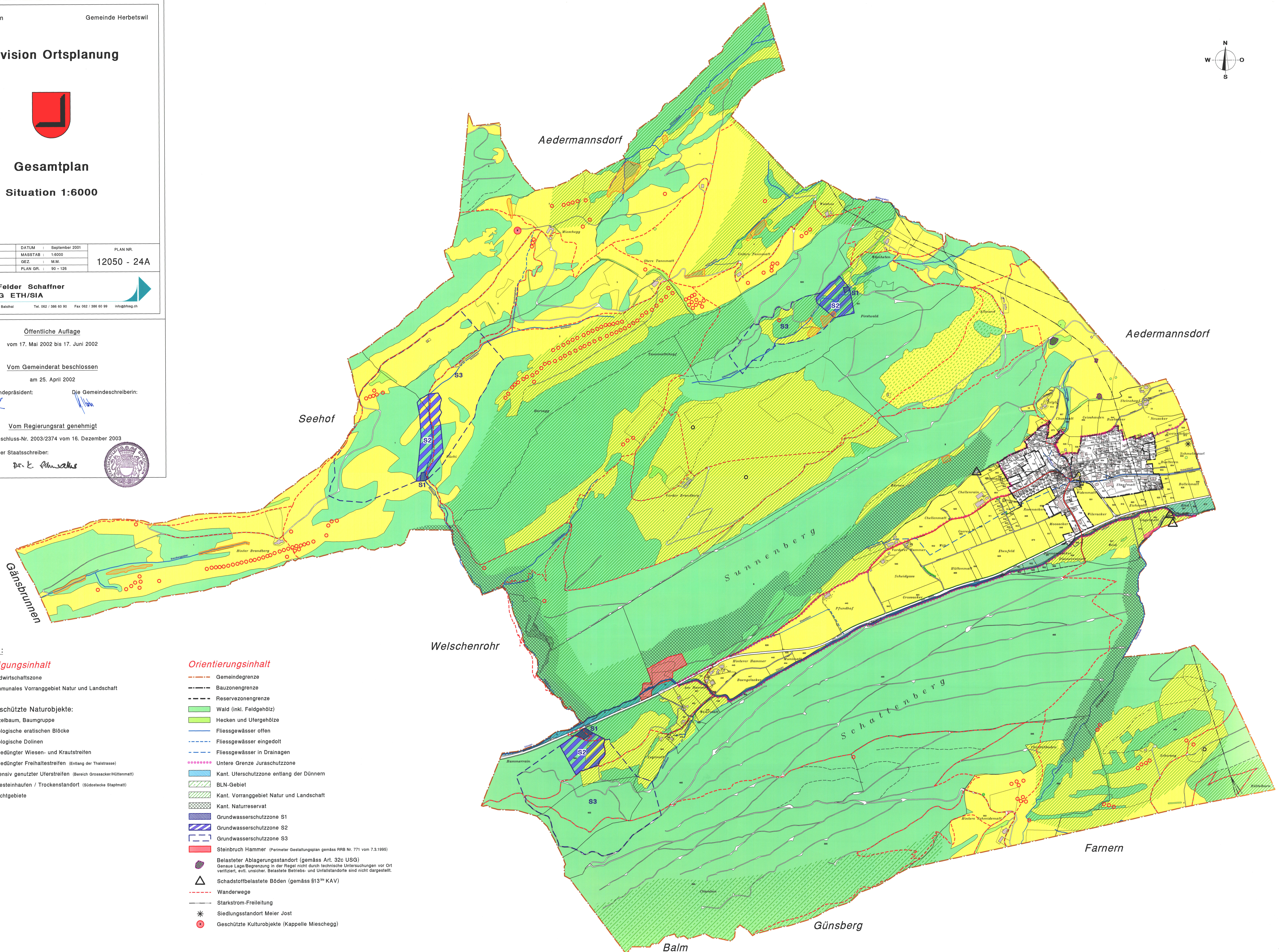
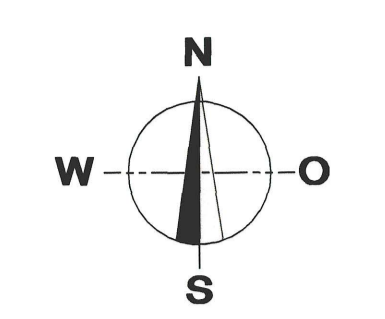
**Öffentliche Auflage**  
 vom 17. Mai 2002 bis 17. Juni 2002

**Vom Gemeinderat beschlossen**  
 am 25. April 2002

Der Gemeindepräsident: *[Signature]* Die Gemeindegeschreiberin: *[Signature]*

**Vom Regierungsrat genehmigt**  
 mit Beschluss-Nr. 2003/2374 vom 16. Dezember 2003

Der Staatsschreiber:  
*Dr. K. Schmalz*

- LEGENDE :**
- Genehmigungsinhalt**
- Landwirtschaftszone
  - Kommunales Vorranggebiet Natur und Landschaft
- Geschützte Naturobjekte:**
- Einzelbaum, Baumgruppe
  - Geologische erratischen Blöcke
  - Geologische Dolinen
  - Ungedüngter Wiesen- und Krautstreifen
  - Ungedüngter Freihaltestreifen (Entlang der Thalstrasse)
  - Extensiv genutzter Uferstreifen (Bereich Grosseacker/Hüttenmatt)
  - Lesesteinhäufen / Trockenstandort (Südstecke Stapmatt)
  - Feuchtgebiete

- Orientierungsinhalt**
- Gemeindegrenze
  - Bauzonengrenze
  - Reservezonengrenze
  - Wald (inkl. Feldgehölz)
  - Hecken und Ufergehölze
  - Fliessgewässer offen
  - Fliessgewässer eingedolt
  - Fliessgewässer in Drainagen
  - Untere Grenze Juraschutzzone
  - Kant. Uferschutzzone entlang der Dünnern
  - BLN-Gebiet
  - Kant. Vorranggebiet Natur und Landschaft
  - Kant. Naturreservat
  - Grundwasserschutzzone S1
  - Grundwasserschutzzone S2
  - Grundwasserschutzzone S3
  - Steinbruch Hammer (Perimeter Gestaltungsplan gemäss RRB Nr. 771 vom 7.3.1995)
  - Belasteter Ablagerungsstandort (gemäss Art. 32c USG)  
Genaue Lage/Begrenzung in der Regel nicht durch technische Untersuchungen vor Ort verifiziert, evtl. unsicher. Belastete Betriebs- und Unfallstandorte sind nicht dargestellt.
  - Schadstoffbelastete Böden (gemäss §13<sup>ter</sup> KAV)
  - Wanderwege
  - Starkstrom-Freileitung
  - Siedlungsstandort Meier Jost
  - Geschützte Kulturobjekte (Kappelle Mieschegg)