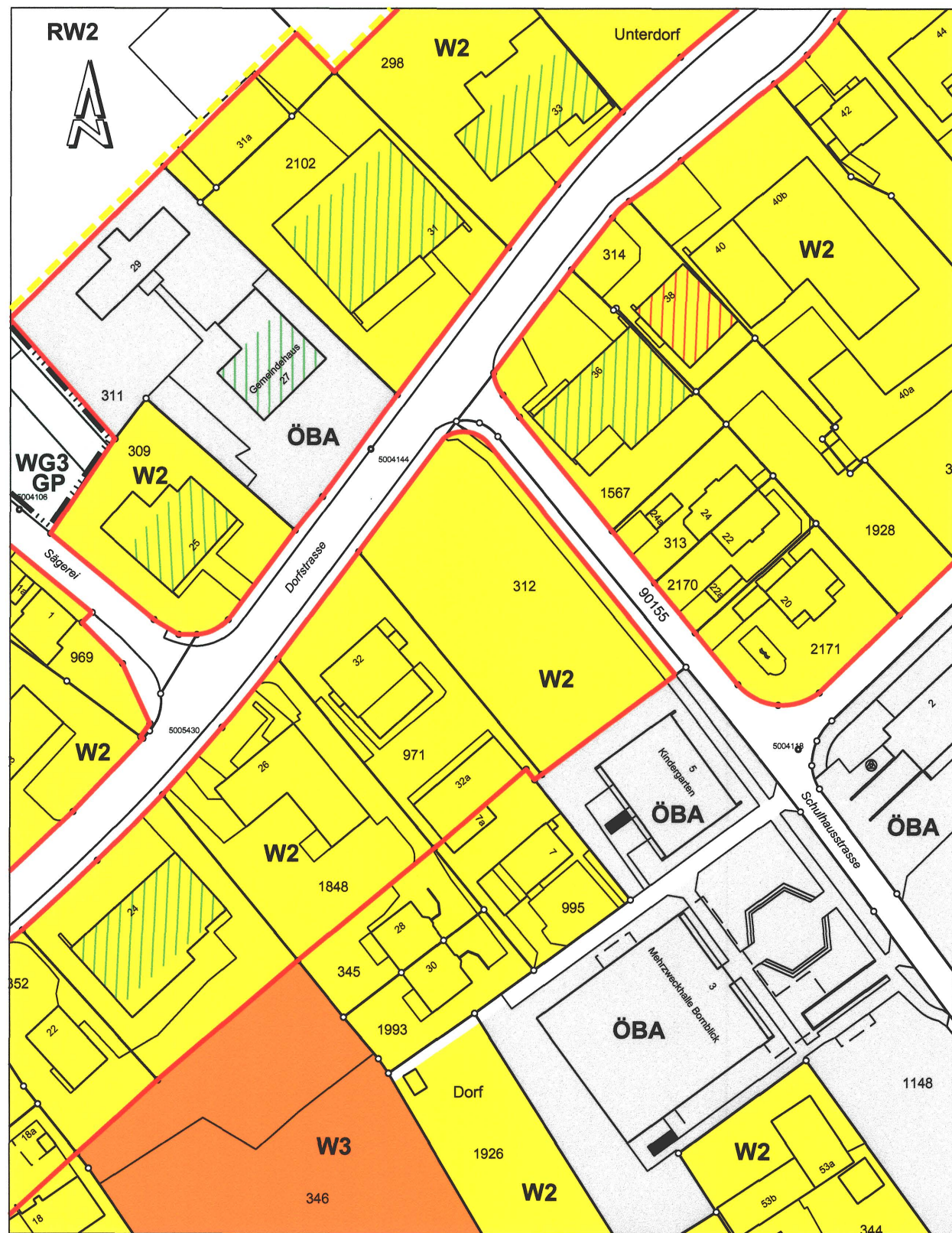


91 / 70

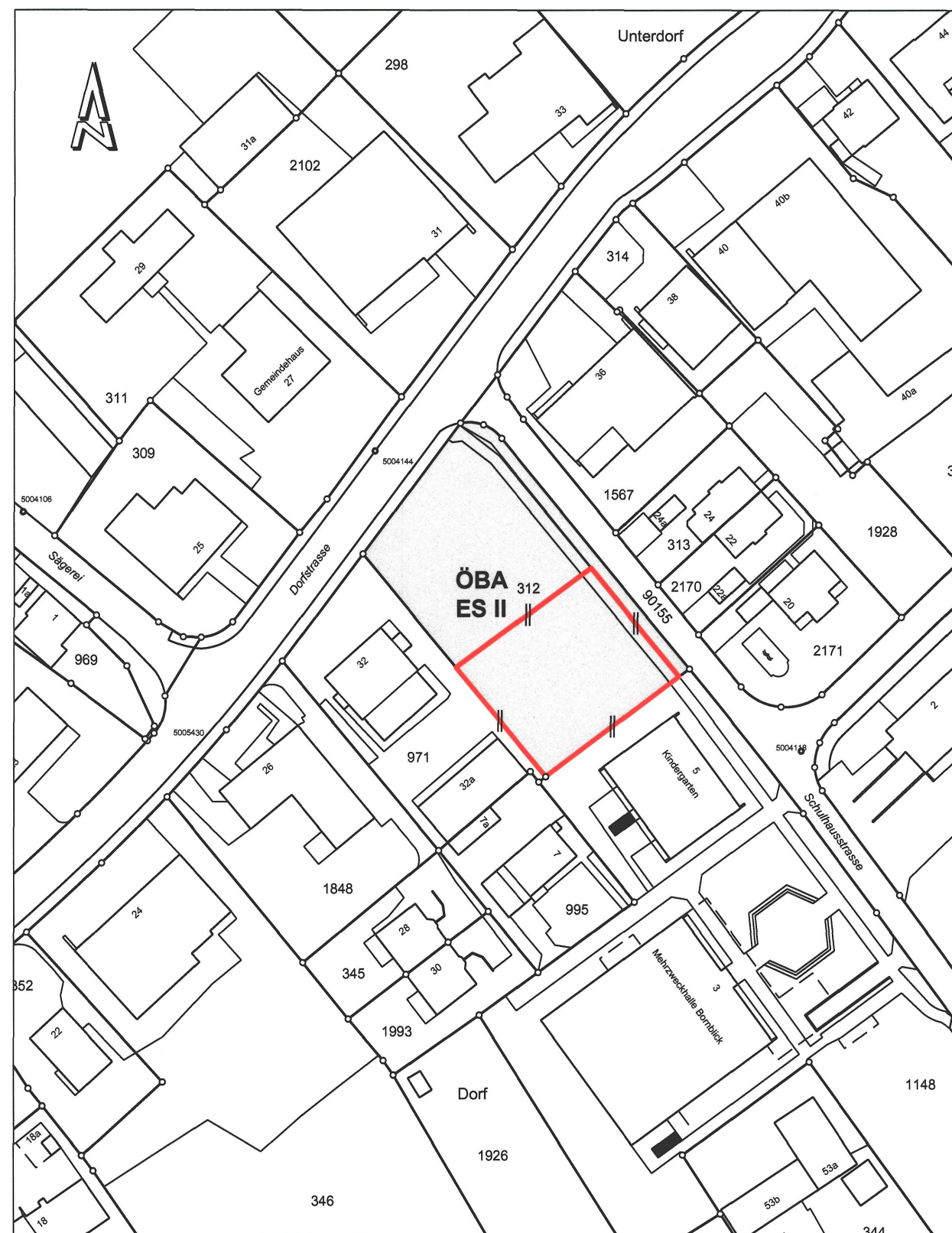
**Orientierungsinhalt:**

Rechtsgültiger Zonenplan  
gemäss RRB Nr. 2004/961 vom 04.05.2004



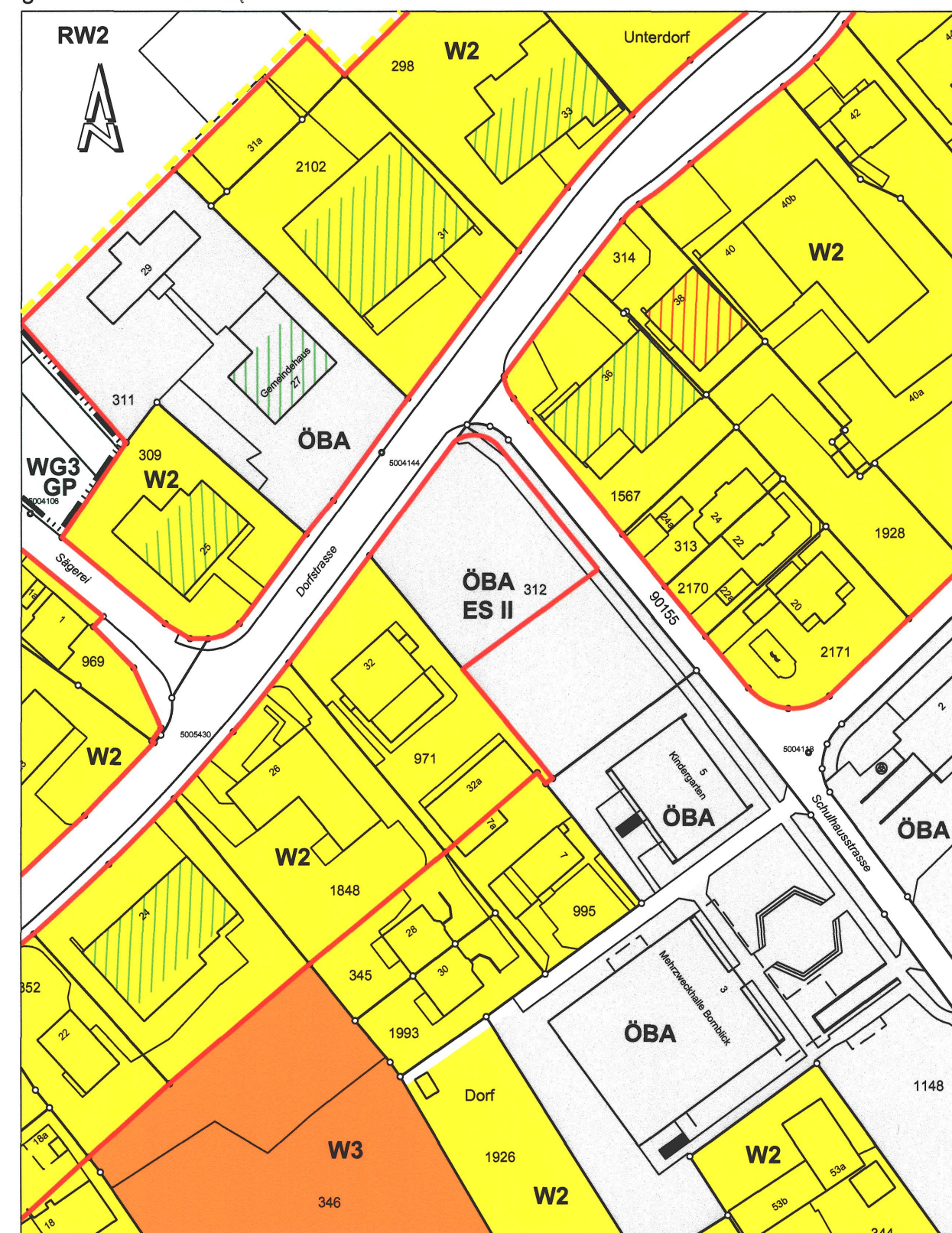
**Genehmigungsinhalt:**

Änderung gemäss Teilzonenplan Kindergarten



**Orientierungsinhalt:**

Zonenplan nach Genehmigung Teilzonenplan Kindergarten  
gemäss RRB Nr. 2004/961 vom 04.05.2004  
gemäss RRB Nr. 2010/1620 vom 14.9.2010



- Legende**
- W2 Wohnzone 2-geschossig
  - Erhaltenswerte Kulturobjekte
  - W3 Wohnzone 3-geschossig
  - Geschützte Kulturobjekte
  - WG3 Wohn- / Gewerbezone 3-geschossig
  - RW2 Reservezone W2
  - ÖBA Zone für öffentliche Bauten und Anlagen
  - GP Pflicht für einen Gestaltungsplan
  - Ortsbildschutzzone

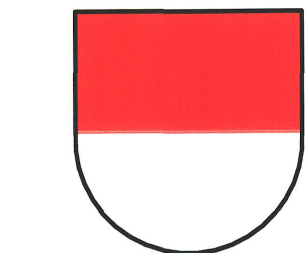
- Legende**
- ÖBA Zone für öffentliche Bauten und Anlagen
  - Ortsbildschutzzone aufgehoben

- Legende**
- W2 Wohnzone 2-geschossig
  - Erhaltenswerte Kulturobjekte
  - W3 Wohnzone 3-geschossig
  - Geschützte Kulturobjekte
  - WG3 Wohn- / Gewerbezone 3-geschossig
  - RW2 Reservezone W2
  - ÖBA Zone für öffentliche Bauten und Anlagen
  - GP Pflicht für einen Gestaltungsplan
  - Ortsbildschutzzone

EINWOHNERGEMEINDE  
KAPPEL/SO



KANTON  
SOLOTHURN



**Teilzonenplan Kindergarten**

Situation 1:1000

Öffentliche Auflage: 1. 16. April - 15. Mai 2010  
2. 17. Juni - 16. Juli 2010

Genehmigt vom Gemeinderat: am: 11. Aug. 2010

Der Gemeindepräsident: Der Verwaltungsleiter:

Genehmigt vom Regierungsrat mit RRB Nr. 1620 am: 14.9.2010

Der Staatschreiber: vom: 17.9.2010

Publikation im Amtsblatt Nr. 37

Ind.	Datum	Gez.	Gepr.	Masstab	Plannummer
	10.08.2010	ju	su	1 : 1000	5238 - 03
a				Planformat	
b				30 / 84	
c					
d					CAD-Pfad: V:\5000\5238\6_3\01_Situation.2d

Frey+Gnehm Olten AG  
Leberngasse 1  
Postfach  
CH-4603 Olten

Ingenieure für  
Bautechnik  
Raumplanung  
Umweltschutz  
Tel +41(0) 62 206 24 24  
Fax +41(0) 62 206 24 25  
info@frey-gnehm.ch  
www.frey-gnehm.ch

