

56 / 89

Die öffentliche Planaufgabe erfolgte

vom 25. Sept. 2017  
bis 24. Okt. 2017



KANTON **solothurn**  
vom Regierungsrat durch heutigen  
Beschluss Nr. 1914 genehmigt.  
Solothurn, den 21. 11. 2017  
Der Staatsschreiber:

A.F.



Gemeinde Lohn-Ammannsegg

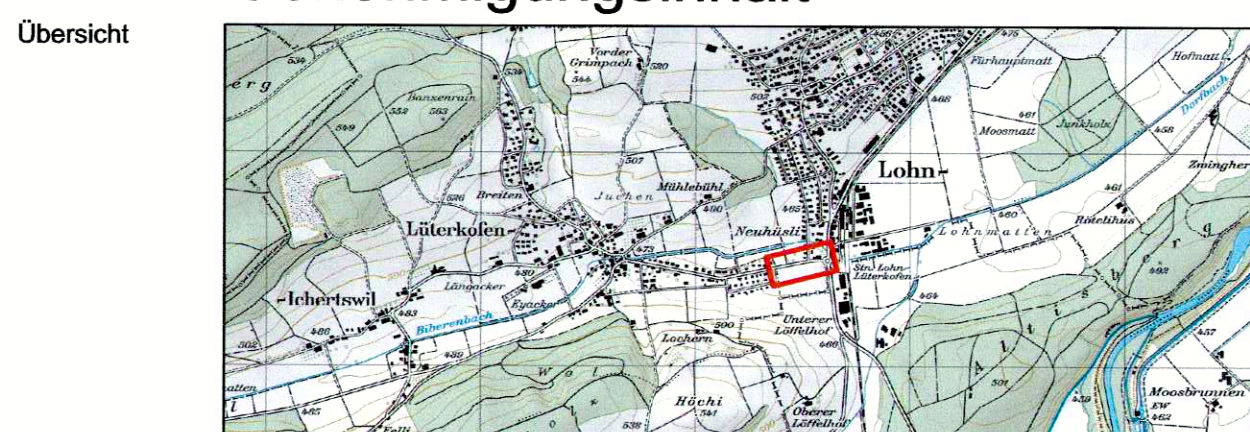
Strasse Bahnhofstrasse

Abschnitt Kreisel Ischmatt bis Gemeindegrenze

Projekt Strassensanierung

Projektphase Auflageprojekt

Inhalt Erschliessungsplan, Situation 1:500  
Genehmigungsinhalt



Projektverfasser Dok.-Nr. PV TB 034.140.310

**Emch+Berger** Emch+Berger AG Ingenieure und Planer  
Schöngrünstrasse 35  
CH-4500 Solothurn  
Telefon 032 624 48 48  
Telefax 032 624 48 96  
www.emchberger.ch

Amt für Verkehr und Tiefbau  
Röthhof, Werkhofstrasse 65, 4509 Solothurn  
Telefon 032 627 26 33, Telefax 032 627 76 94

Dok.-Pfad: S:\TBTB-Cad\station\ISO.N.TB.034.1402\_Bauprojekt\LOTTB.034.140.310.dgn

**Legende**

**Genehmigungsinhalt**

- Fahrbahn Kantonsstrasse
- Radstreifen
- Mergelfläche
- Rand / Abgrenzung
- Geltungsbereich Erschliessungsplan

**Orientierungsinhalt (bestehend)**

- Fahrbahn
- Privater Vorplatz
- Gehweg
- Grünfläche
- Ein- / Ausfahrten
- Baulinie genehmigt
- Bäume
- Böschung

**Orientierungsinhalt (neu)**

- Böschung

Dem Erschliessungsplan kommt gleichzeitig die Bedeutung der Baubewilligung gemäss § 39, Abs. 4 des kantonalen Planungs- und Baugesetzes vom 3. Dezember 1978 (BGS 711.1) zu.

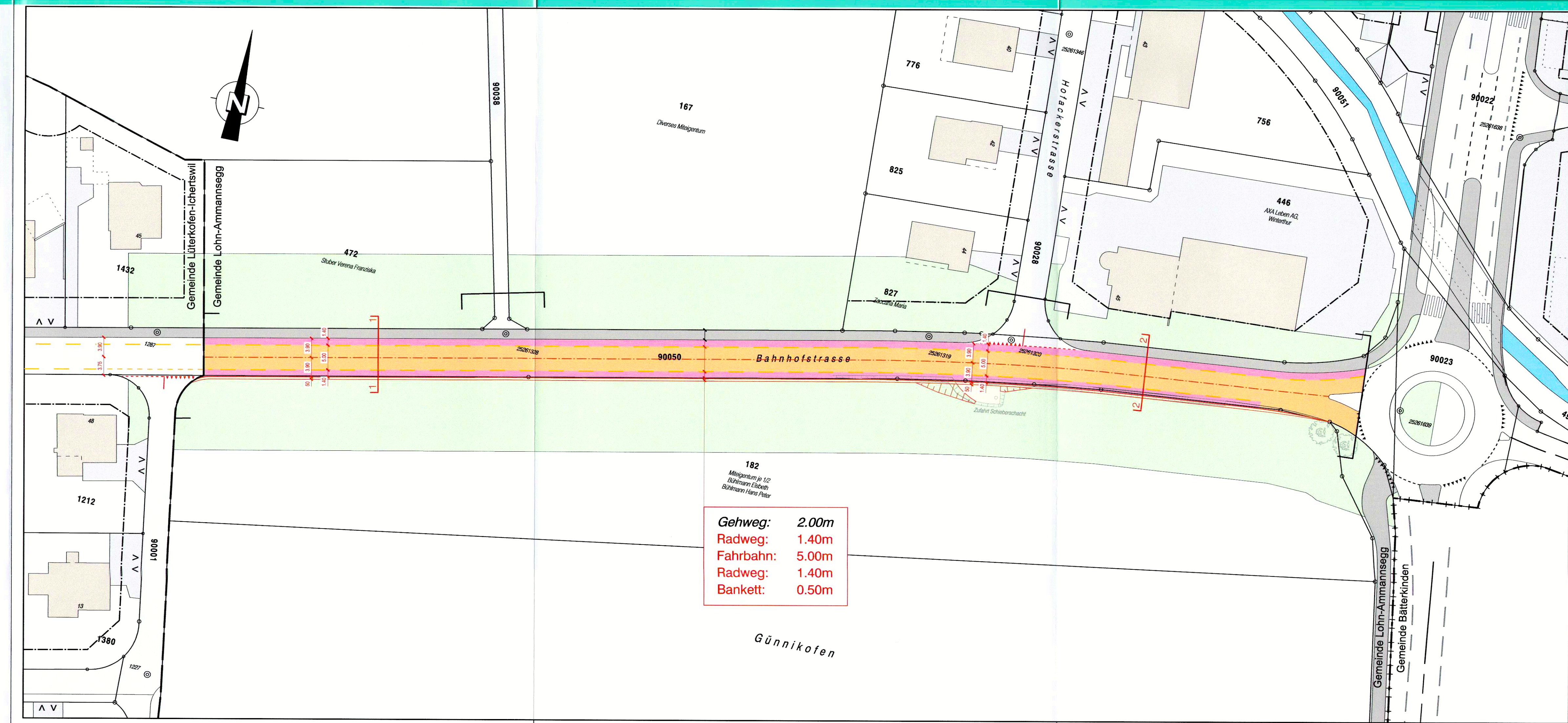
Signalisation und Markierung sind nicht Gegenstand der Planaufgabe

**Änderungen**

Rev.	Datum	Beschreibung
A		
B		
C		
D		

**Grundlagen**

Kategorie	Datum	Ursprung
Katasterpläne		
Grundbuchplan	23.01.17	W+H AG, Biberist, Grundbuchgeometer
Kanalisation		
Wasser		
Elektrisch		
Telefon		
TV		
Gas		



**Gehweg: 2.00m**  
**Radweg: 1.40m**  
**Fahrbahn: 5.00m**  
**Radweg: 1.40m**  
**Bankett: 0.50m**