

Genehmigungsinhalte

 Bereiche mit Detail-Waldfeststellungsplan

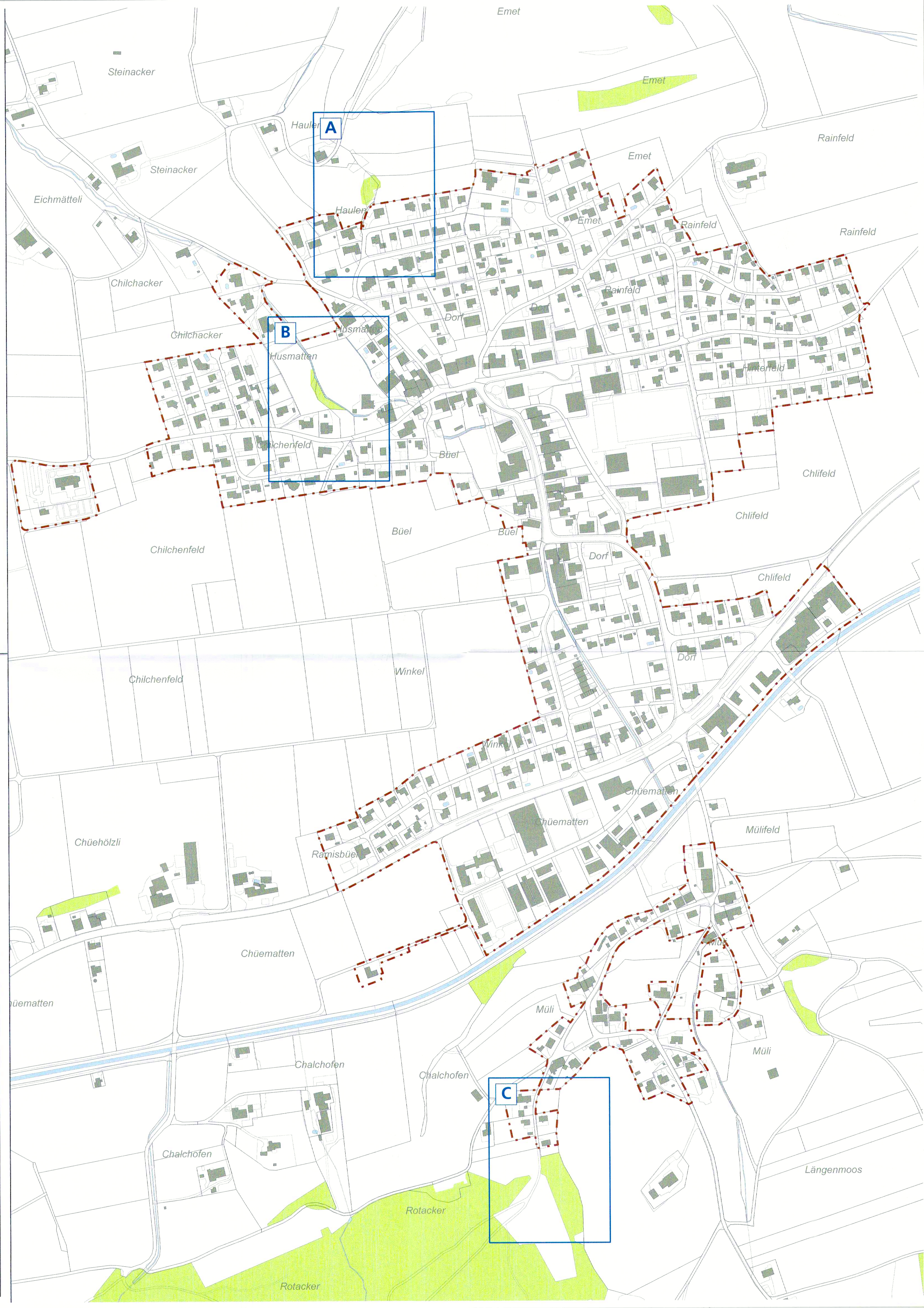
Genehmigungsinhalte anderer Behörden

 Bauzonengrenze

Orientierungsinhalte

Grundlageplan WMS Kanton Solothurn (Stand: Druckdatum)

Folgende Waldfeststellungspläne werden aufgehoben:
- Waldfeststellungsplan, Ortsplanungsrevision Matzendorf, Teil Nord und Teil Süd 1:1'000 (BFS Ingenieure AG; Pläne Nrn. 2060-16A/1 und -16A/2 ; genehmigt 15.02.2000, Kreisförster)



Kanton Solothurn Gemeinde Matzendorf

Waldfeststellungsplan

Art. 10 Abs. 2 und Art. 13 Abs. 3 Bundesgesetz über den Wald [SR 921.0]
§ 8 Abs. 1 Kantonale Verordnung über Waldfeststellung und Waldabstand (BGS 931.72)

Gemeinde Matzendorf

Ortsplanungsrevision, Perimeter "Bauzone"

Übersicht

Situation 1 : 3'000

Öffentliche Auflage vom 22. Februar bis 22. März 2024

Von der Gemeinde eingesehen am: 28.02.2024

Ort / Datum:

Matzendorf, 21.02.25

Gemeindepräsident/in:



Festgestellt:

Ort / Datum:

Balsthal, 26.09.25.

Kreisförster/in:

Amt für Wald, Jagd und Fischerei
Abteilung Wald
Förster/in: GAV.....
Schmelzhof
4710 Klaus-Balsthal

Index	Datum	Änderungen	gez./gepr.

Von Rollstrasse 29, 4702 Oensingen
Tel. 062 388 38 38
www.bsb-partner.ch

BSB + Partner
Ingenieure und Planer



Format/Seiten: 63 x 60
Gezeichnet/Geprüft: mwy
Genehmigt: iro
Druckdatum: 14.10.2024 14:55:00
Revidiert:

Plan-Nr. 21733 / 100

Erstellt: 11.12.2023

Revidiert: