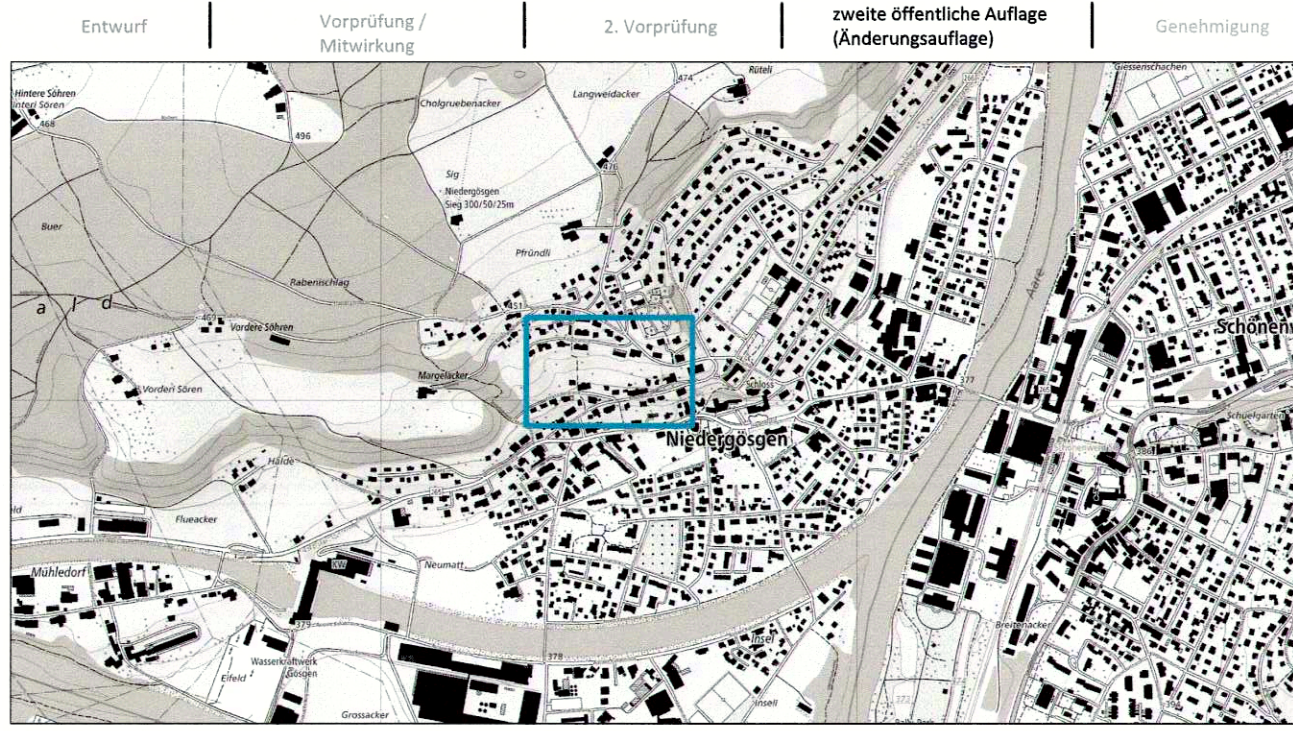


Gestaltungsplan Bözachstrasse / Kreuzackerstrasse Ost

Situationsplan | 1:500



Bildquelle: www.map.geo.admin.ch

Öffentlich aufgelegt vom: 27.02.2023 bis 31.03.2023
 Änderungsaufgabe vom: 07.02.2025 bis 10.03.2025
 Beschlossen vom Gemeinderat am: 28. JAN. 2025
 Der Gemeindepräsident: *[Signature]*
 Die Gemeindegeschreiberin: *[Signature]*

Vom Regierungsrat genehmigt mit Beschluss RRB Nr. 2025/1287 vom 12. August 2025
 Publikation des Regierungsratsbeschlusses im Amtsblatt Nr. 12. September 2025

Der Staatsschreiber: *[Signature]*

PLANAR
RAUMENTWICKLUNG

Projekt:
Datum:
Erstellt / Geprüft:
Format:
Grundlage:
Datei:

NGO.02
16.01.2025
MF, AC, KF, CP, PB / PB, DS
1050 x 297
AV-Daten: 2024
NGO02_Gestaltungsplan.vwx

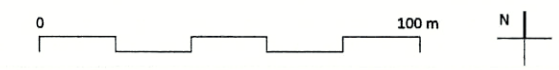
Legende

Genehmigungsinhalt

- Geltungsbereich
- Baufeld A1, A2, A3, A4, B und L
- Bereich für Liftsteg (Lage schematisch)
- Grünfläche (Streuobstwiese)
- Grünfläche mit Bauverbotszone
- Bäume (Lage schematisch, Anzahl gemäss § 20 SBV)
- Zufahrt Tiefgarage (Lage schematisch)
- private, horizontale fussläufige Erschliessung (Lage schematisch)
- private Treppenanlage (Lage schematisch)
- Baufeld B2 Tiefgarage (Lage schematisch)
- gemeinschaftliche Fläche, unversiegelt (Lage schematisch)
- Spielplatz (Lage schematisch)
- Entsorgungsstelle Unterfluranlage (Lage schematisch)
- Besucher Parkplätze
- Referenz Kote

Orientierungsinhalt

- Bestehende Gebäude
- Abzubrechende Gebäude
- private, horizontale fussläufige Erschliessung (ausserhalb Perimeter)
- Geschützter Baum
- Übergeordnete Grünfläche (ausserhalb Perimeter)
- Höhenlinien 50 cm



Punkt x Koordinate y Koordinate

Punkt	x Koordinate	y Koordinate
1	2641428.651	1247073.758
2	2641459.221	1247072.276
3	2641458.99	1247067.511
4	2641428.42	1247068.993
5	2641482.743	1247068.87
6	2641482.169	1247064.711
7	2641423.299	1247061.892
8	2641448.299	1247061.892
9	2641448.299	1247048.892
10	2641423.299	1247048.892
11	2641459.334	1247060.898
12	2641484.233	1247058.655
13	2641483.067	1247045.708
14	2641458.168	1247047.95
15	2641493.721	1247057.801
16	2641518.547	1247054.861
17	2641517.018	1247041.951
18	2641492.192	1247044.891
19	2641527.051	1247045.727
20	2641542.859	1247049.021
21	2641543.217	1247037.026
22	2641527.324	1247036.553
23	2641427.143	1247039.517
24	2641454.02	1247036.947
25	2641452.782	1247024.006
26	2641425.905	1247026.576
27	2641488.549	1247038.209
28	2641505.538	1247037.603
29	2641505.36	1247032.606
30	2641488.37	1247033.212
31	2641461.617	1247032.474
32	2641462.141	1247037.949
33	2641457.91	1247038.354
34	2641457.386	1247032.879