

# Kommunales Naturinventar

Inventarplan  
 1:5000

## ÖKOSKOP

Abwandl. 1  
 Postfach 102  
 CH-4460 Gelterkinden  
 Tel. 061 981 44 40  
 Fax 061 981 44 28

PLAN NR. 4056/1 DATUM Februar 1995 GEZEICHNET LB DATUM REV.

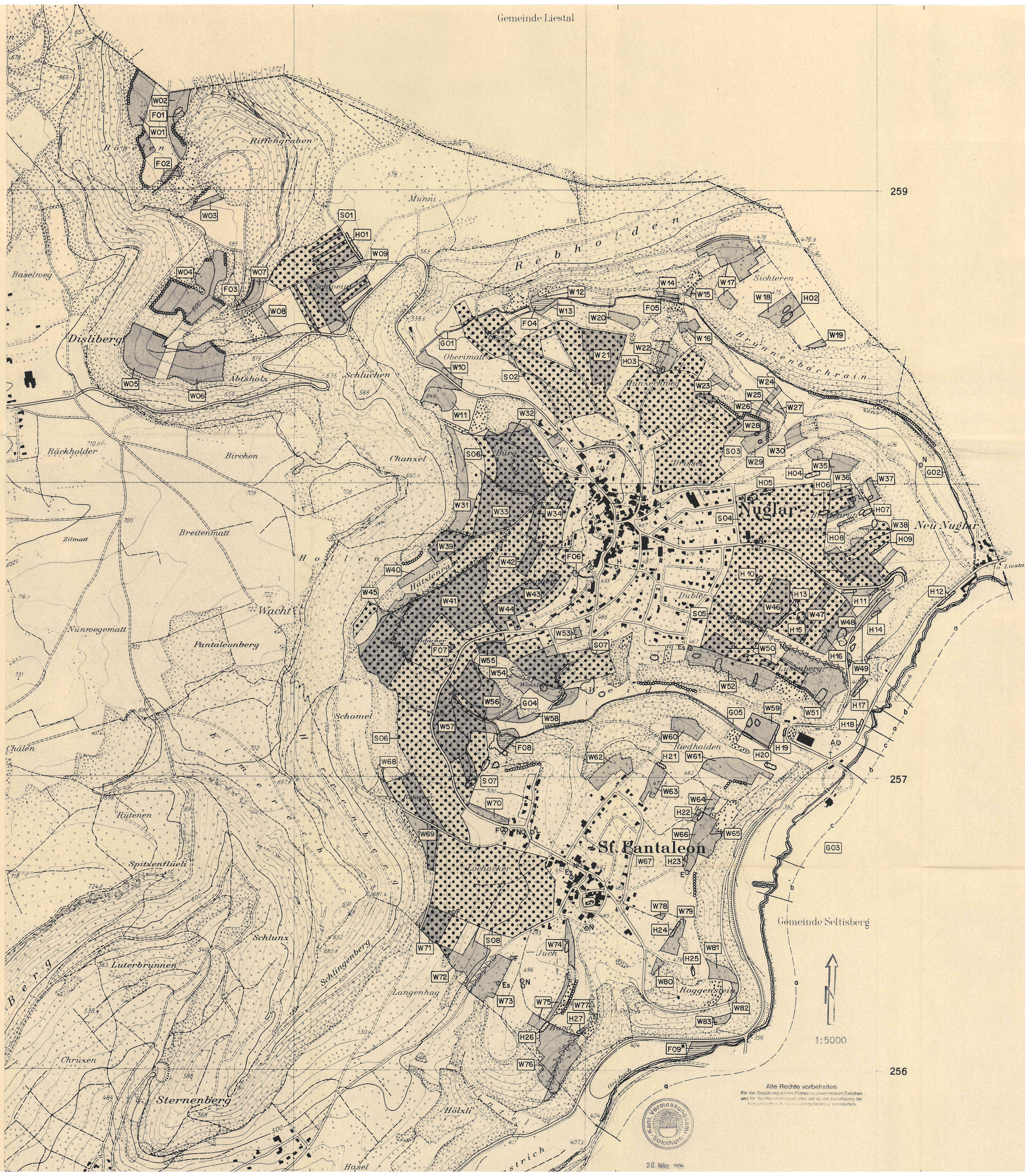
### Legende

#### Mit Objektblatt

- W 00 Wiese oder Weide, artenreich
- F 00 Feuchtgebiet
- H 00 Hecke
- S 00 Streuobstbestand
- G 00 Gewässer, natürlich oder naturnah
- G 00 Gewässer, stark verbaut
- X 00\* Durch RRB kantonal geschütztes Objekt

#### Ohne Objektblatt

- Feldgehölz
  - Waldrand mit artenreichem und/oder stufigem Aufbau
  - Naturweg
  - Markanter Einzelbaum
- |   |   |            |
|---|---|------------|
| A | = | Berg-Ahorn |
| E | = | Eiche      |
| F | = | Fichte     |
| H | = | Hainbuche  |
| L | = | Linde      |
| N | = | Nussbaum   |



259

257

256

1:5000

Alle Rechte vorbehalten  
 Für die Benützung dieses Planes zu anderen als kommunalen Zwecken  
 und für Veroffentlichung oder Art ist die Bewilligung der  
 Eidgenössischen Kantonsverwaltung erforderlich.



30. März 1994