

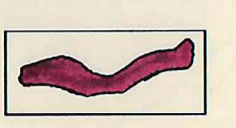
**NATURINVENTAR OBERBUCHSITEN**      **INVENTARPLAN**

Massstab 1 : 5'000

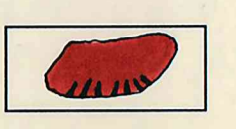
Aufnahme und Ausarbeitung 1992  
durch:

**BSB + Partner**  
Umweltplanung

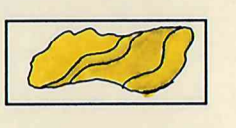
St. Niklausstrasse 5  
4500 Solothurn  
Telefon 065 23 57 02



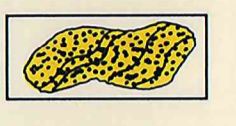
Gewässer und Feuchtstandorte  
(Objekt-Nummern 1.xx)



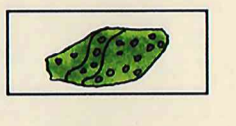
Pionierstandorte und Gehölzaufwuchs  
(Objekt-Nummer 2.01)



Artenreiches Dauergrünland  
(Objekt-Nummern 3.xx)



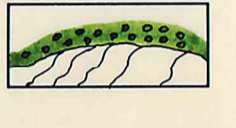
Stark verbuchte Bereiche im Weideland  
(innerhalb der Objekte 3.xx)



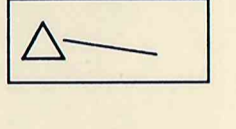
Hecken und Ufergehölze, Feldgehölze  
(Objekt-Nummern 4.xx)



Hochstamm-Obstgärten  
(Objekt-Nummern 5.xx)



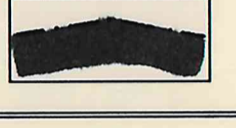
Strukturreiche Waldränder  
(Objekt-Nummern 6.xx)



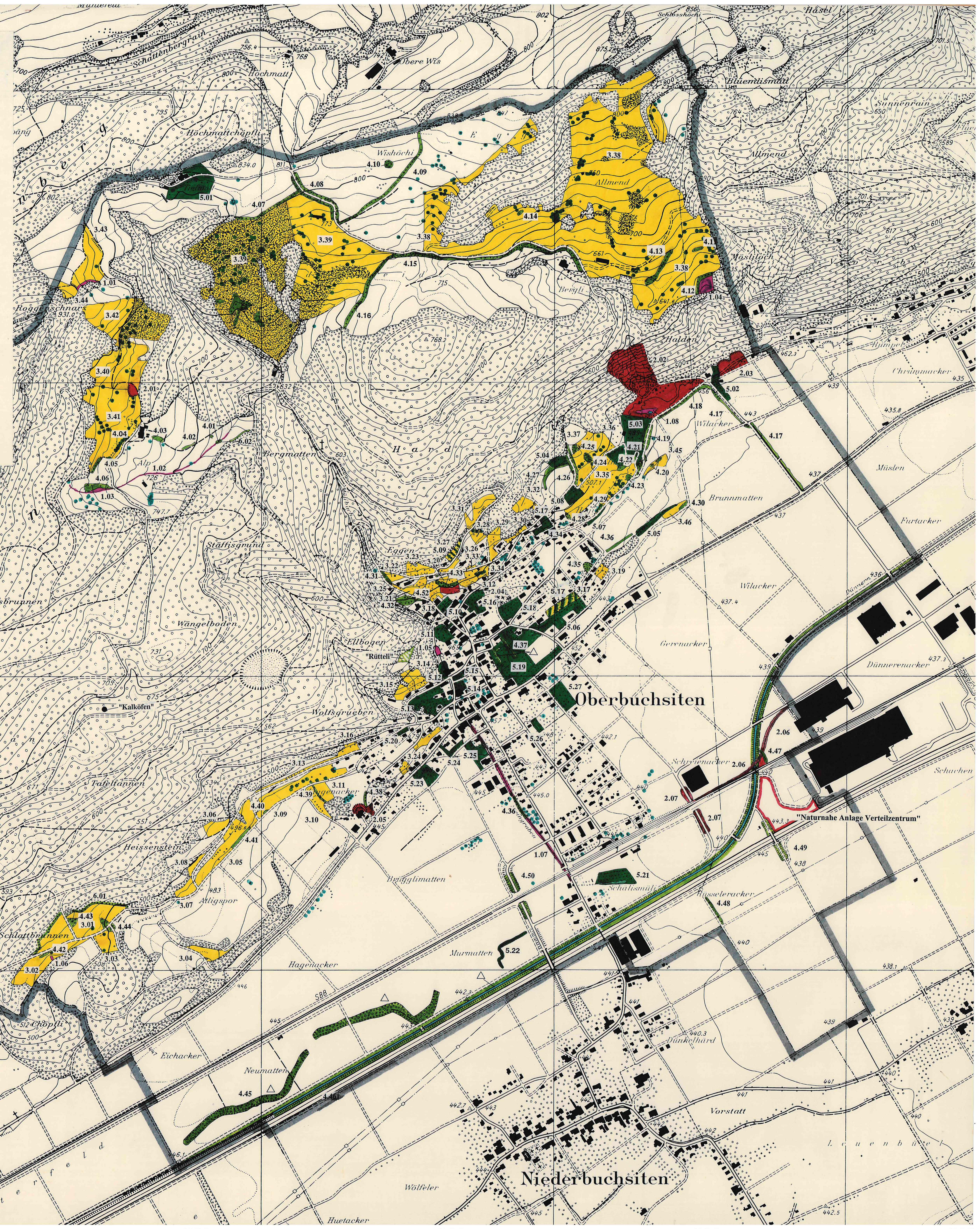
Naturschutz-Reservate



Baumgruppen und markante Einzelbäume  
(keine Objekte)



Gemeindegrenze



1:5000  
Alle Rechte vorbehalten  
Für die Benützung dieses Plans zu gewerblichen Zwecken  
und für Veröffentlichungen aller Art ist die Bewilligung der  
Eidgenössischen Vermessungsdirektion erforderlich.



31. März 1992

**Niederbuchsitzen**