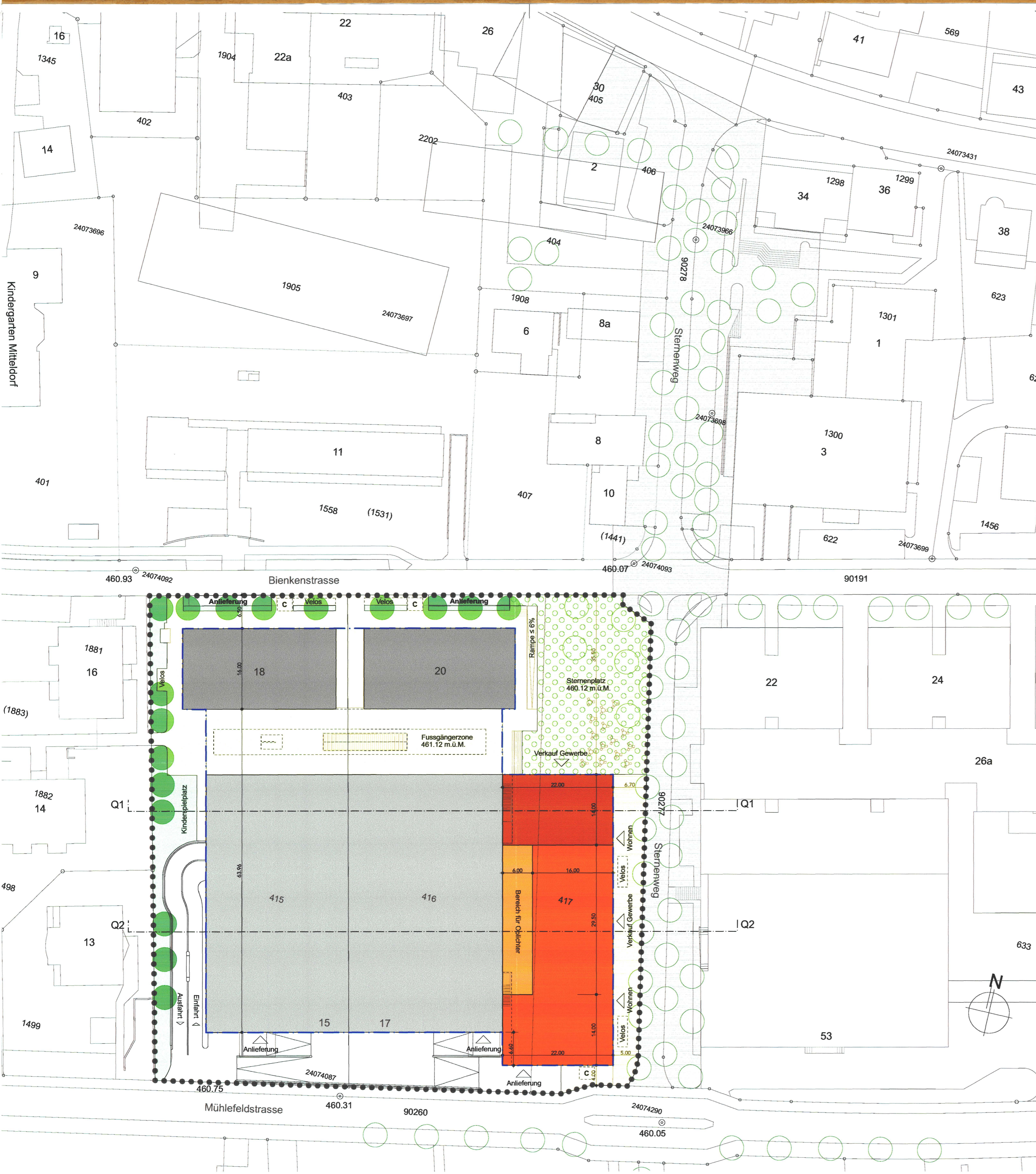


80 / 150



**Legende**

**Planinhalt**

- Gestaltungplan - Perimeter
- Baulinie

**Teilbereich West / 1. Etappe / realisiert**

- 3-Geschossig mit Attika (nach KBV § 18: 4-geschossig)
- Sockelgeschoss (nach KBV § 18: 2-geschossig)

**Teilbereich Ost / 2. Etappe**

- 6-Geschossig (nach KBV § 18: 6-geschossig)
- 4-Geschossig (nach KBV § 18: 4-geschossig)
- Sockelgeschoss (nach KBV § 18: 2-geschossig)

**Aussenraum Erschliessung**

- Grünfläche
- Öffentliche Fussgängerzone
- Öffentlicher Platz / Sternenplatz
- Hochstamm-bäume realisiert
- C Containerstandorte
- Velos Veloabstellplätze

**Ausserhalb Perimeter / Orientierung / keine Rechtsverbindlichkeit**

- Gestaltungskonzept Sternenweg
- Hochstamm-bäume geplant

**ZENTRUMSÜBERBAUUNG IM MÜHLEFELD  
4702 OENSINGEN**

**TEILZONEN- UND GESTALTUNGSPLAN  
MIT ZONEN- UND SONDERBAUVORSCHRIFTEN**

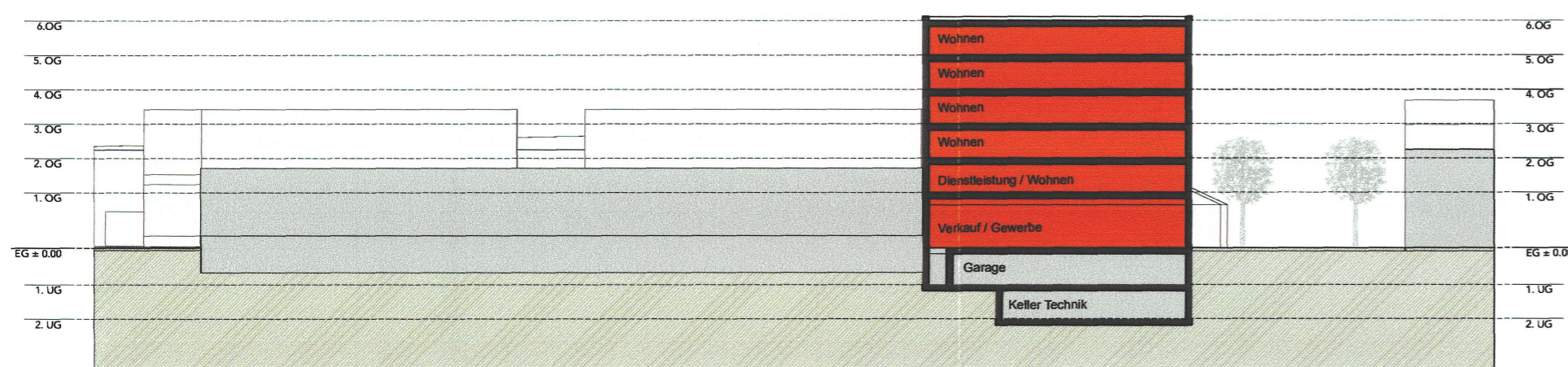
**MÜHLEFELD II  
SITUATION 1:500**

ÖFFENTLICHE AUFLAGE VOM 02. AUGUST BIS 31. AUGUST 2011  
 GENEHMIGT VOM GEMEINDERAT OENSINGEN AM: 27. Februar 2012  
 DER GEMEINDEPRÄSIDENT: *[Signature]* DER GEMEINDESCHREIBER: *[Signature]*  
 GENEHMIGT VOM REGIERUNGSRAT DES KANTONS SOLOTHURN

GEMÄSS RRB NR. 786 VOM 24 April 2012

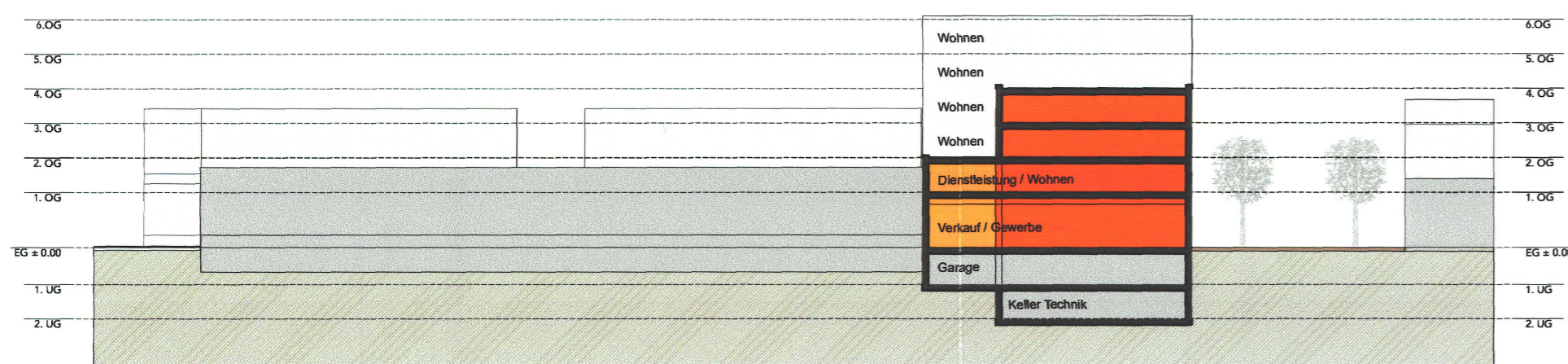


DER STAATSSCHREIBER: *[Signature]*



SCHNITTE / ORIENTIERUNG

Q1 QUERSCHNITT 1:500



Q2 QUERSCHNITT 1:500

Kägi Schnabel Architekten ETH BSA SIA  
 Güterstrasse 86a / CH-4053 Basel / Tel. +41 61 201 16 00 / Fax +41 61 201 16 06  
 e-mail info@kaegischsnabel.com

Planung	Format 60x63cm	Massstab 1:500	Gezeichnet Thomas Schnabel	Druckdatum 27.10.11
Phase	Gestaltungsplan		Index A	Indexdatum 11.07.11
Planbezeichnung	Gestaltungsplan		Plan Nr.	220-040