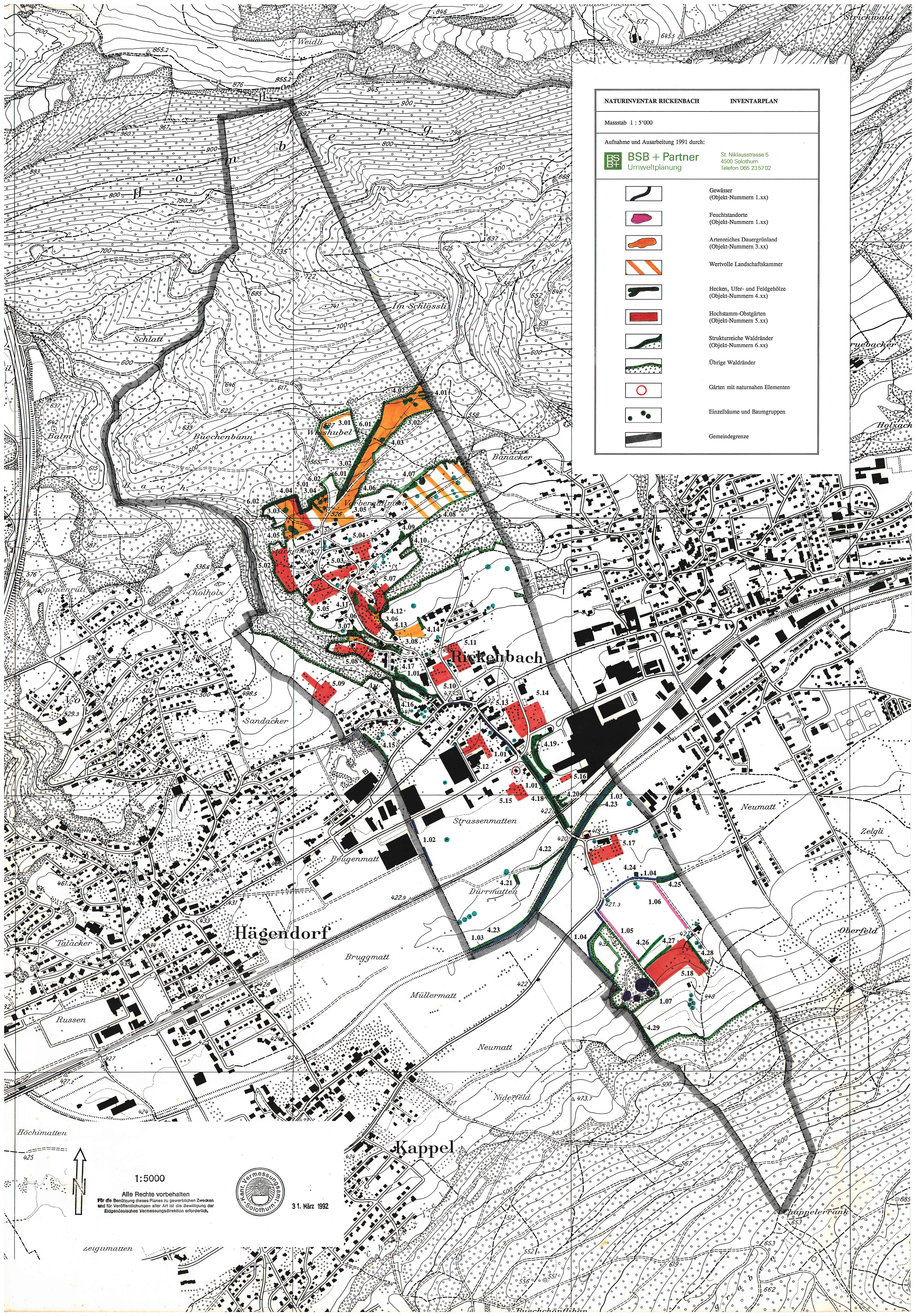


NATURINVENTAR RICKENBACH		INVENTARPLAN	
Masstab 1 : 5'000			
Aufnahme und Ausarbeitung 1991 durch:		St. Niklausstrasse 5 4500 Solothurn Telefon 085 235702	
			
	Gewässer (Objekt-Nummern 1.xx)		Feuchstaudorte (Objekt-Nummern 1.xx)
	Artenreiches Dauergrünland (Objekt-Nummern 3.xx)		Wertvolle Landschaftskammer
	Hecken, Ufer- und Feldgehölze (Objekt-Nummern 4.xx)		Hochstamm-Obstgärten (Objekt-Nummern 5.xx)
	Strukturreiche Waldränder (Objekt-Nummern 6.xx)		Übrige Waldränder
	Gärten mit naturnahen Elementen		Einzelbäume und Baumgruppen
	Gemeindegrenze		



1:5000

Alle Rechte vorbehalten
Für die Benützung dieses Planes zu gewerblichen Zwecken
und für Veröffentlichungen aller Art ist die Bewilligung der
Eidgenössischen Vermessungsdirektion erforderlich.



31. März 1992