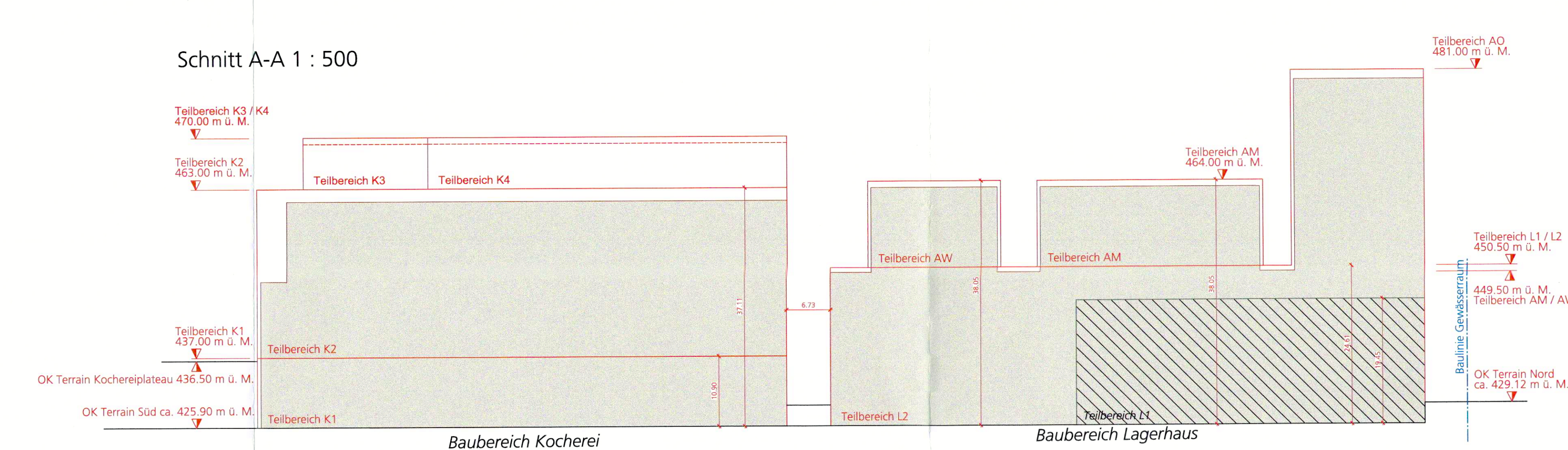
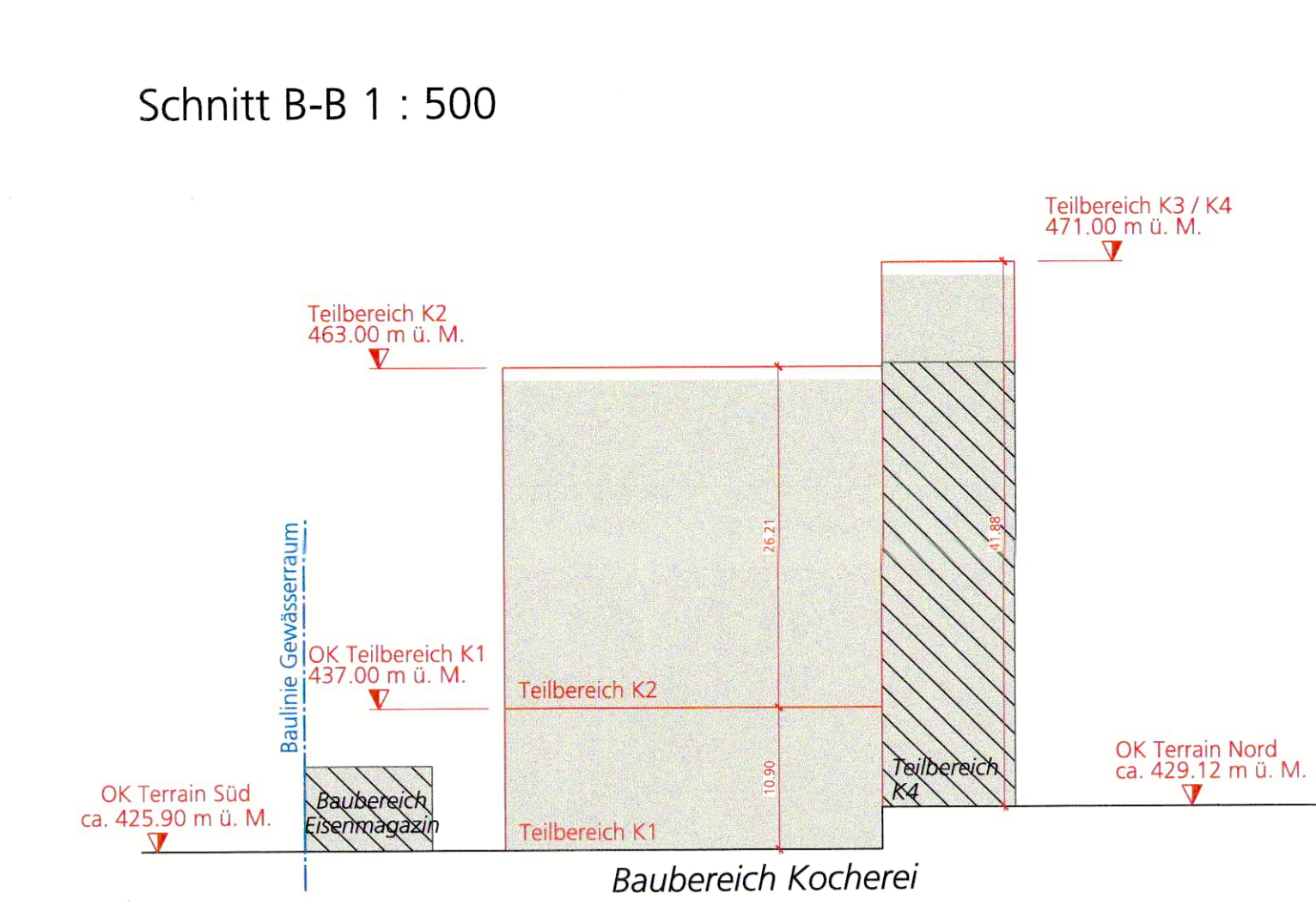


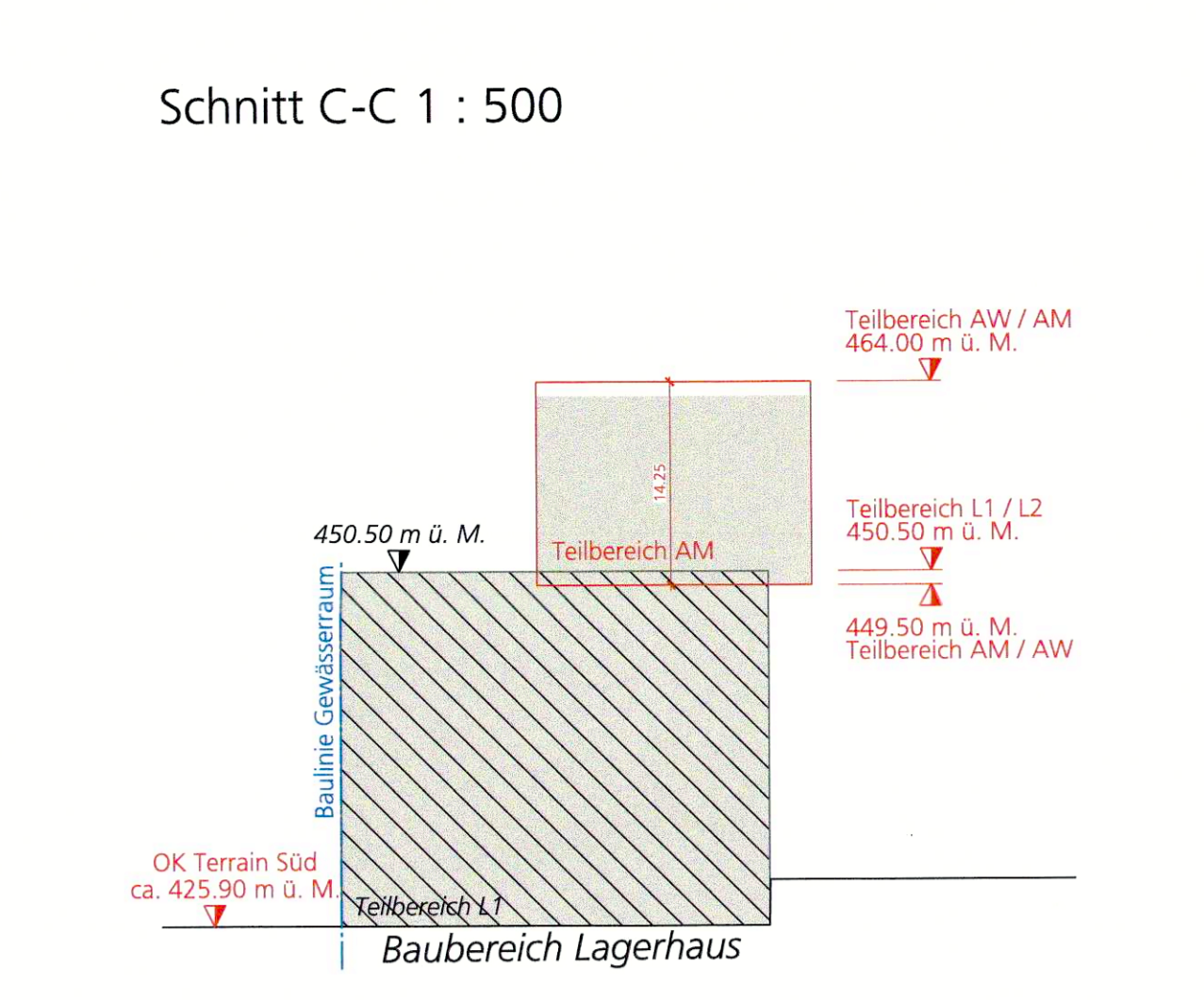
Schnitt A-A 1 : 500



Schnitt B-B 1 : 500



Schnitt C-C 1 : 500



Öffentliche Auflage vom 10. Februar bis 11. März 2025
 Beschlussen vom Gemeinderat Riedholz
 Riedholz, 26. Mai 2025
 Die Gemeindepräsidentin: *S. Nenski*
 Die Gemeindeverwalterin: *S. Nenski*

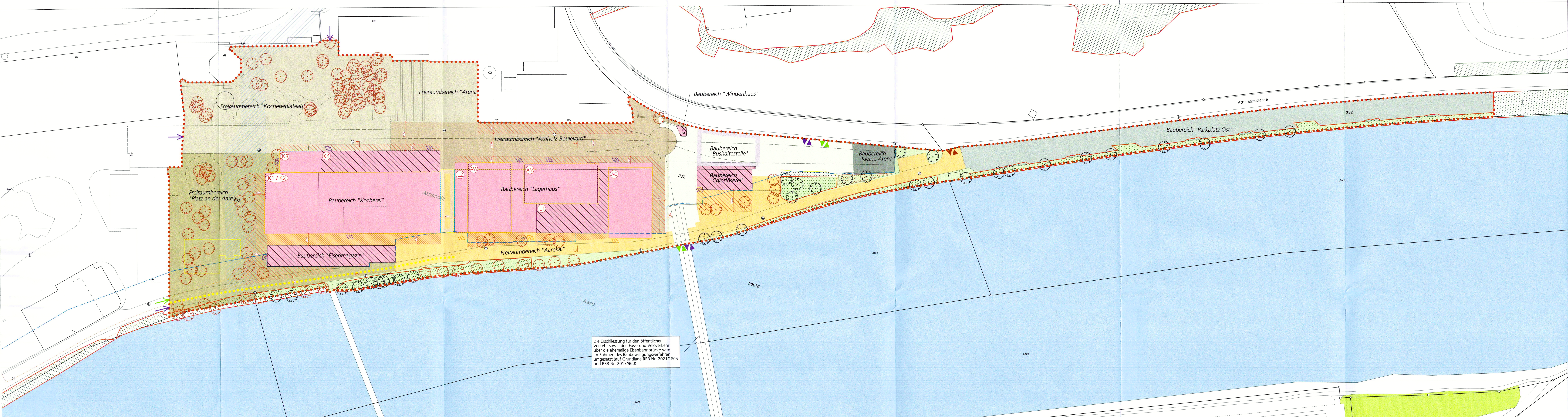
Genehmigt vom Regierungsrat des Kantons Solothurn
 mit RRB Nr. 2025/116.1 vom 1. Juli 2025
 Publikation des Regierungsratsbeschlusses im Amtsblatt vom 12. September 2025
 Der Staatsschreiber:

Orientierungsinhalt

- weitere Inhalte
 - Öffentliches Fahrwegrecht (für Anlieferung Fahrzeuge > 3.0 lichte Höhe)
 - Bestehender Baum
 - Erschliessungskorridor Fernwärme (gemäss Erschliessungsplan, in Ausarbeitung)
 - Freihaltekorridor Inselbächli (gemäss Kant. Erschliessungs- und Gestaltungsplan, in Ausarbeitung)
 - Gebäude (Bestand)
 - Heckensatz / Heckenrodung
 - Hecke / mit Heckenfeststellung
 - Wald
- Gemäss Erschliessungsplan (RRB Nr. 2021/1805)
 - Baulinie Gewässerarm (es gelten die Nutzungsbeschränkungen nach Art. 41c GSchV)

Genehmigungsinhalt

- Gestaltungsbereich Gestaltungsplan mit Sonderbauvorschriften
- Baubereich Neubauten
- Baubereich Bestandsbauten (Erhalt)
- Abgrenzung Teil-Baubereich mit Bezeichnung
- Abbruch Bestandsbauten (nur ausserhalb Baubereiche dargestellt)
- Baubereich "Bushaltestelle"
- Baubereich "Kleine Arena"
- Baubereich "Parkplatz Ost"
- Gestaltungsbaulinie A
- Gestaltungsbaulinie B
- max. Gebäudehöhe (in Schnitten verbindlich festgelegt)
- Durchgangsbereich "Kocherei - Lagerhaus"
- Freiraumbereich "Platz an der Aare"
- Freiraumbereich "Kochereiplateau / Arena"
- Freiraumbereich Attisholz-Boulevard
- Freiraumbereich Aarekai
- Grünraum / Uferbestockung
- Freiraumbereich Vorzone A
- Freiraumbereich Vorzone B
- Verkehrerschliessung ÖV / FVV
- Haupterschliessung MVV
- Haupterschliessung ÖV / FVV
- Haupterschliessung FV
- Parkierung / Anlieferung MVV
- Zugang Liegenschaft für Bewohnende / Beschäftigte / Besucher
- Anbindung VV bei Entwicklung Etappen West / Nord
- Anbindung FV bei Entwicklung Etappen West / Nord
- Neupflanzung Bäume (Lage und Anzahl richtungswisend)



Die Erschliessung für den öffentlichen Verkehr sowie den Fuss- und Veloverkehr über die ehemalige Eisenbahnbrücke wird im Rahmen des Baubewilligungsverfahren umgesetzt (auf Grundlage RRB Nr. 2021/1805 und RRB Nr. 2017/960)

Kanton Solothurn
 15/81
 Gemeinde Riedholz

Gestaltungsplan
 Aarealentwicklung Attisholz
 1. Etappe

Schema 1: Kulturobjekte (orientierend)

Legende

- Erhaltenwertes Kulturobjekt (RRB Nr. 2021/1805)
- Schützenswertes Kulturobjekt (RRB Nr. 2021/1805)

Schema 2: Dachflächennutzung (richtungswisend)

Legende

- Begehrbarer Aussenraum für Bewohnende / Beschäftigte
- Extensive / intensive Dachbegrünung
- Anlagen zur Energiegewinnung
- Bestehende Dachnutzung



Schema 3: Zonierung private / öffentliche Räume (richtungswisend)

Legende

- Privater Raum
- Halb-öffentlicher Raum
- Öffentlicher Raum, Unterhalt / Instandsetzung bei Grundigentümerin
- Öffentlicher Raum, Unterhalt / Instandsetzung bei Gemeinde / Kanton

Schema 4a: ÖV- / MIV-Erschliessung (richtungswisend)

Legende

- Erschliessung Bus, öffentlich
- Erschliessung Anst.-Shuttle, privat
- Erschliessung MVV (lichte Höhe max. 3.00 m)
- Anlieferung über Fabrikstrasse (lichte Höhe > 3.00 m)

Schema 4b: Fuss- und Veloerschliessung (richtungswisend)

Legende

- Erschliessung Velo, öffentliches Fahrwegrecht
- Erschliessung zu Fuss Gehende, öffentliches Fusswegrecht

Situation 1 : 500
 Schnitte 1 : 500
 Schemas 1 : 2'000

Index	Datum	Änderungen	gez.	gepr.	Dessigning	geprüft	geprüft
1	10.09.24	gemäß Verpflanzungsbericht vom August 2024	mmv	de	de	de	de

22203 / 1

www.bsb-partner.ch

Basel: Tel. 061 261 00 13
 Bern: Tel. 031 938 00 78
 Birmensdorf: Tel. 032 671 22 22

Grenchen: Tel. 032 654 59 30
 Langenbruck: Tel. 034 602 18 70
 Däniken: Tel. 062 388 38 38
 Solothurn: Tel. 032 071 22 22

bsb
 Ingenieure und Planer