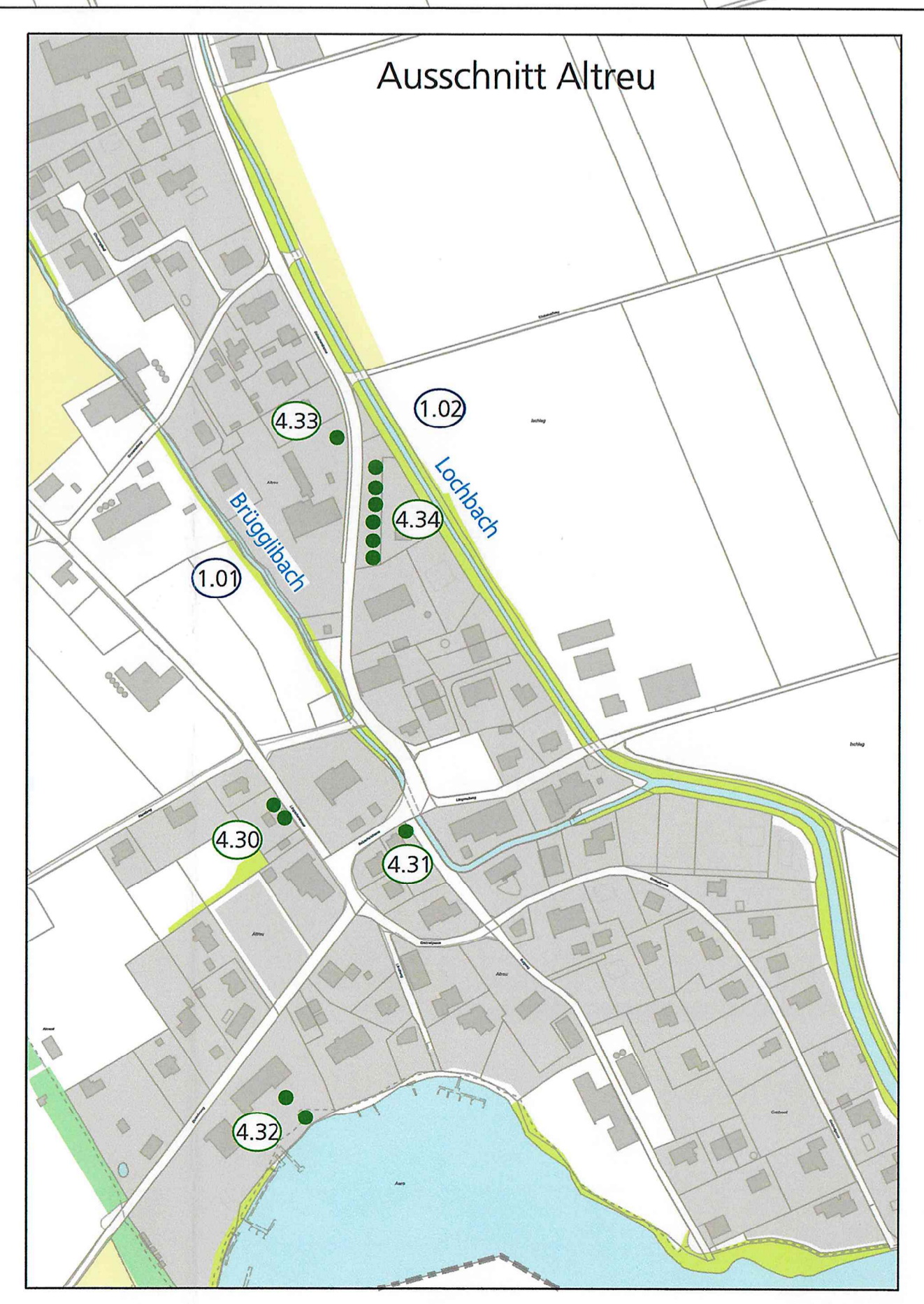
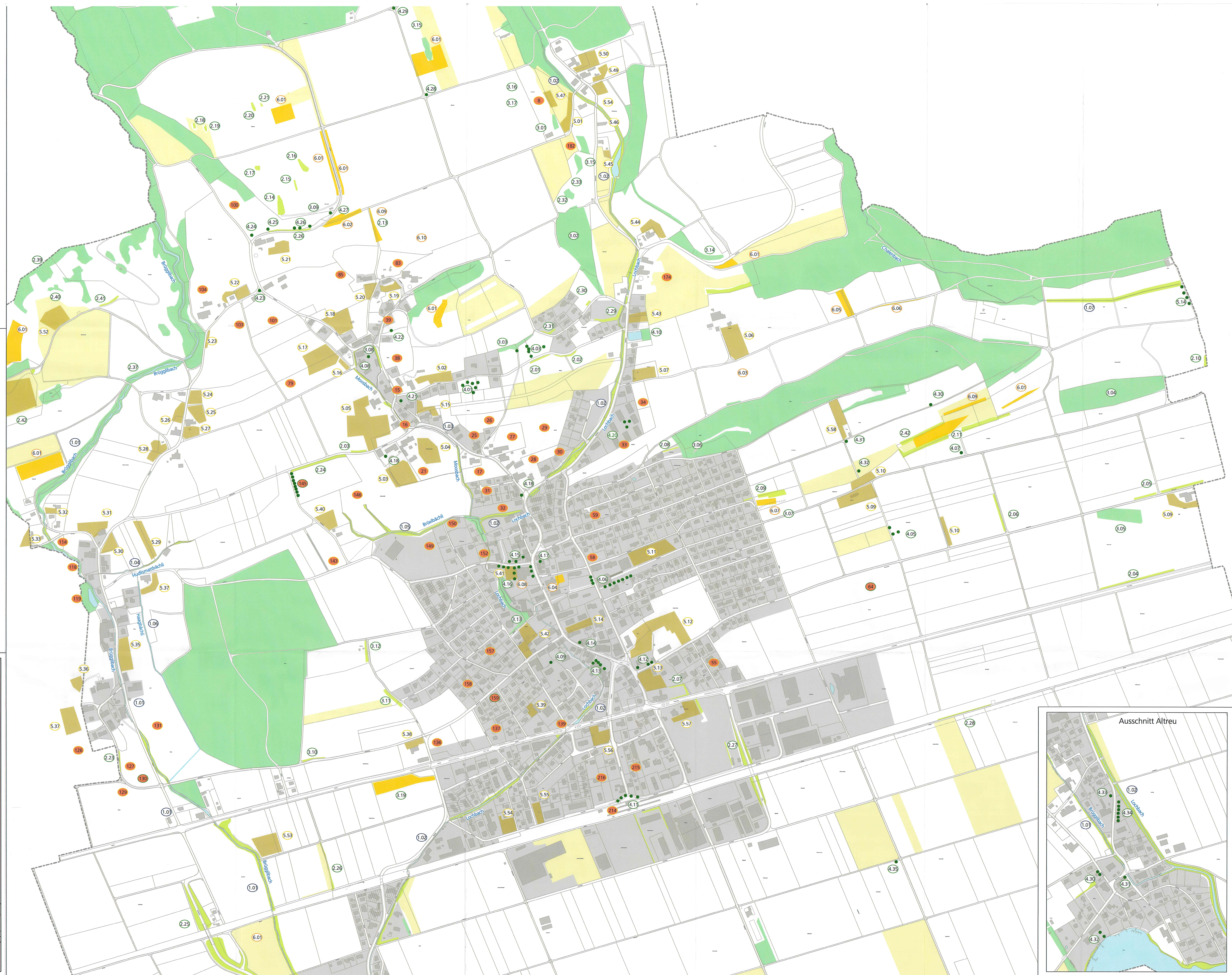


Legende

- Naturobjekte**
- 5.11 Obstgärten
 - 4.02, 3.02, 2.02 Hecken / Feldgehölze / Einzelbäume
 - 1.01 Gewässer
 - 6.02 Wertvolle Wiesen
 - 6.01 Wiesen mit Qualitätsstufe II (BFFZ)
 - 4.20 neue Objekte
 - 5 Objekte nicht mehr bestehend
- Planinhalte gemäss Bauzonen- und Gesamtplan**
- Hecken und Uferbestockung (gemäss amtlicher Vermessung und Orthofoto)
 - Wald (gemäss amtlicher Vermessung)
 - Einzelbäume
 - Gewässer / Gewässer überdeckt, eingedolt (gemäss amtlicher Vermessung)
 - Bauzone
 - Gemeindegrenze (gemäss amtlicher Vermessung)



Kanton Solothurn Gemeinde Selzach



Naturinventar Selzach

Situation 1 : 3000

Index	Datum	Änderungen	gez.	gepr.	geth.	liberat.	konferiert.	geprüft.	genehmigt.
						01.12.2017	016		
						2017			
						89/126			
						2017			
						01.12.2017	11-48/02		

21677 / 1