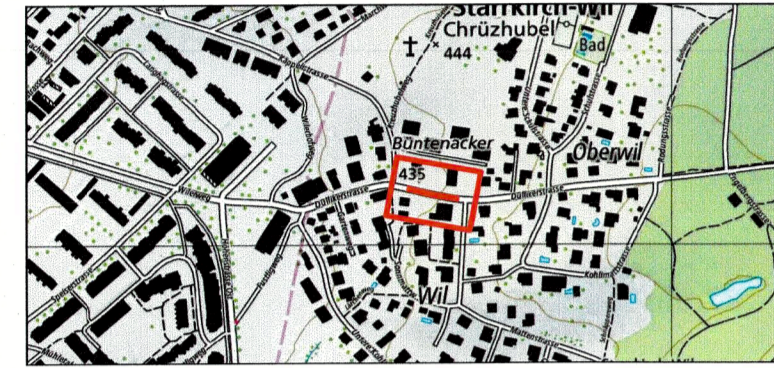


Gemeinde **Starkirch-Wil**
Strasse **Dullikerstrasse**
Abschnitt / Objekt **Käppelstrasse bis Mattenstrasse**
Projekt **Bushaltestelle Landhaus und Fussgängerübergang**
Projektphase **Bewilligungsverfahren / Auflageprojekt**
Inhalt **Längenprofil 1:200/50**



Die öffentliche Auflage erfolgte vom 28.08.2025 bis 29.09.2025 vom Regierungsrat durch heutigen Beschluss Nr. 2025/1795 genehmigt.
Solothurn, 03.11.2025
Staatsschreiber:



Plan-Nr.	105 / 60	
Format	105 / 60	
Erstellt	Boj	11.12.2024
Geprüft	Lay	11.12.2024
Freigabe	RA	11.12.2024
Achs-Nr.	6400	
Bezugspunkt (BP)	9 + 105 m bis 10 + 30 m	
Achs-Nr.	...	
Bezugspunkt (BP)	Revidiert Index 8	Boj 03.11.2025
Objekt-Nr. KB	...	Geprüft Lay 03.11.2025
Projekt-Nr.	3TK.01501	Freigabe RA 03.11.2025

Amt für Verkehr und Tiefbau
Röthlihof, Werkhofstrasse 65, 4509 Solothurn
Telefon 032 627 26 33
E-Mail avt@bd.so.ch / www.avt.so.ch

RL Rothpletz | Lienhard
Projektierende Bauingenieure SIA

5001 Aarau 3000 Bern 22 4600 Olten 8005 Zürich
SIA-Nummern: 25 26 27 28 29 30 31 32 33 34 35 36 37 38 39 40 41 42 43 44 45 46 47 48 49 50
Tel. 062 836 91 98 Tel. 031 336 84 84 Tel. 062 387 13 11 Tel. 044 228 63 00
karo@rothpletz.ch rliem@rothpletz.ch rlied@rothpletz.ch rliur@rothpletz.ch

Legende

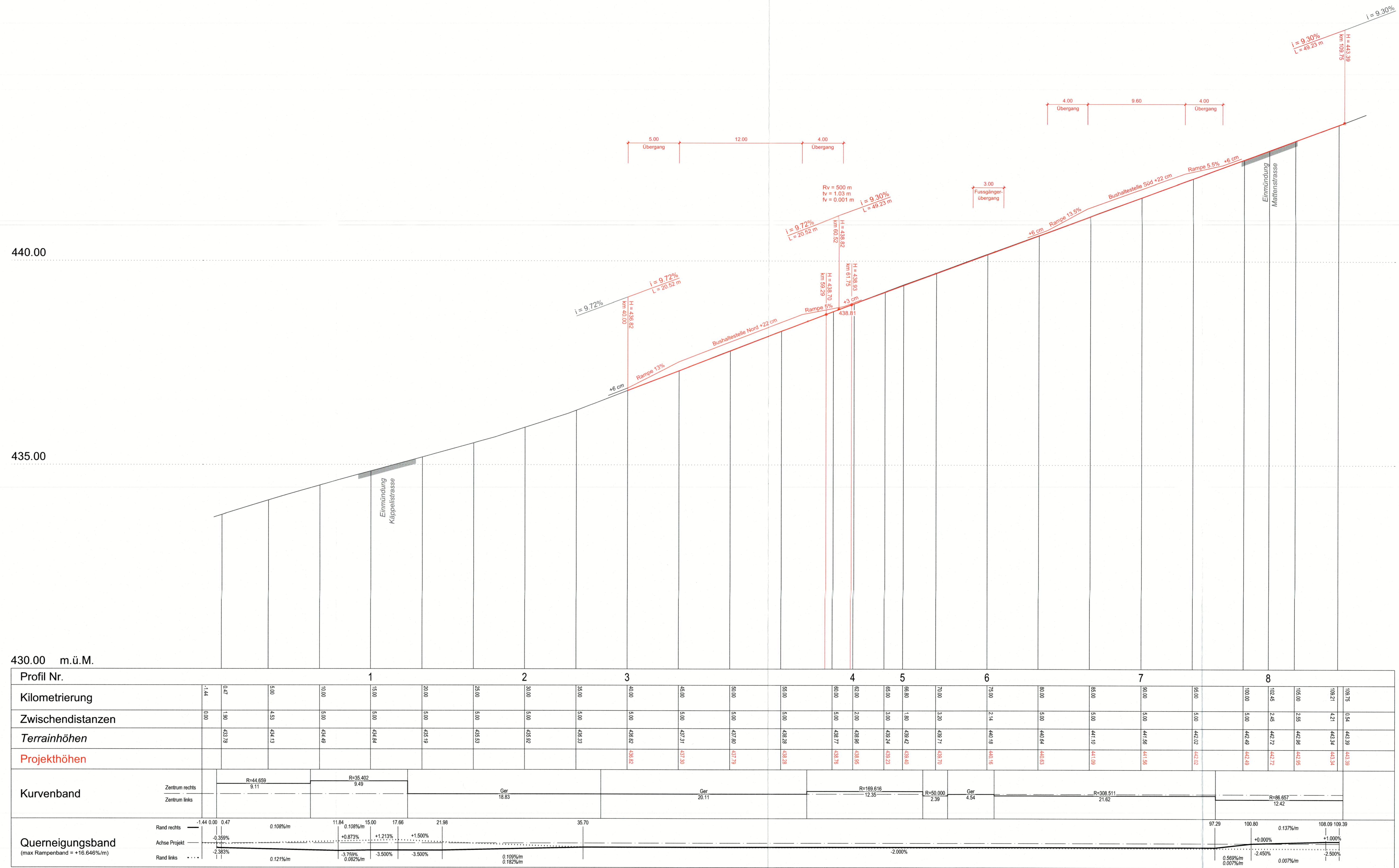
Genehmigungsinhalt

— Projekt

Orientierungsinhalt (bestehend)

— Terrain

Dem Plan kommt gleichzeitig die Bedeutung der Baubewilligung gemäss § 39 Abs. 4 PBG zu.



430.00 m.ü.M.

Profil Nr.

Kilometrierung	1.44	0.47	5.00	10.00	15.00	20.00	25.00	30.00	35.00	40.00	45.00	50.00	55.00	60.00	65.00	70.00	75.00	80.00	85.00	90.00	95.00	100.00	105.00	108.21	108.75	
Zwischendistanzen	0.00	1.50	4.50	5.00	5.00	5.00	5.00	5.00	5.00	5.00	5.00	5.00	5.00	5.00	5.00	5.00	5.00	5.00	5.00	5.00	5.00	5.00	5.00	3.21	0.54	
Terrainhöhen		431.78	434.13	434.49	434.94	435.19	435.53	435.78	436.03	436.28	436.52	436.77	437.01	437.25	437.49	437.73	437.97	438.21	438.45	438.69	438.93	439.17	439.41	439.65	439.89	440.13
Projekthöhen		431.78	434.13	434.49	434.94	435.19	435.53	435.78	436.03	436.28	436.52	436.77	437.01	437.25	437.49	437.73	437.97	438.21	438.45	438.69	438.93	439.17	439.41	439.65	439.89	440.13
Kurvenband	Zentrum rechts R=44.659 9.11		R=35.402 9.49		Ger 18.63		Ger 20.11		R=166.616 12.35		R=69.000 2.39		Ger 4.54		R=308.511 21.62		R=86.657 12.42									
Querneigungsband (max Rampenband = +16.646‰)	Rand rechts	-1.44	0.00	0.47	0.108‰	11.84	15.00	17.66	21.98	35.70																
Achse Projekt		-2.38‰			+0.873‰	+1.213‰	+1.500‰																			
Rand links					-3.750‰	0.000‰	-3.500‰	-3.500‰																		
					0.121‰																					

Änderungen

Rev.	Datum	Beschreibung	Erstellt	Geprüft	Freigabe
A	28.03.25	Diverse Projektanpassungen	Boj	Lay	RA
B	03.11.25	Genehmigtes Auflageprojekt	Boj	Lay	RA
C					
D					